



## SALON SEUDUN MAAKUNNALLISESTI ARVOKKAAT MAISEMA-ALUEET





# SALON SEUDUN MAAKUNNALLISESTI ARVOKKAAT MAISEMA-ALUEET

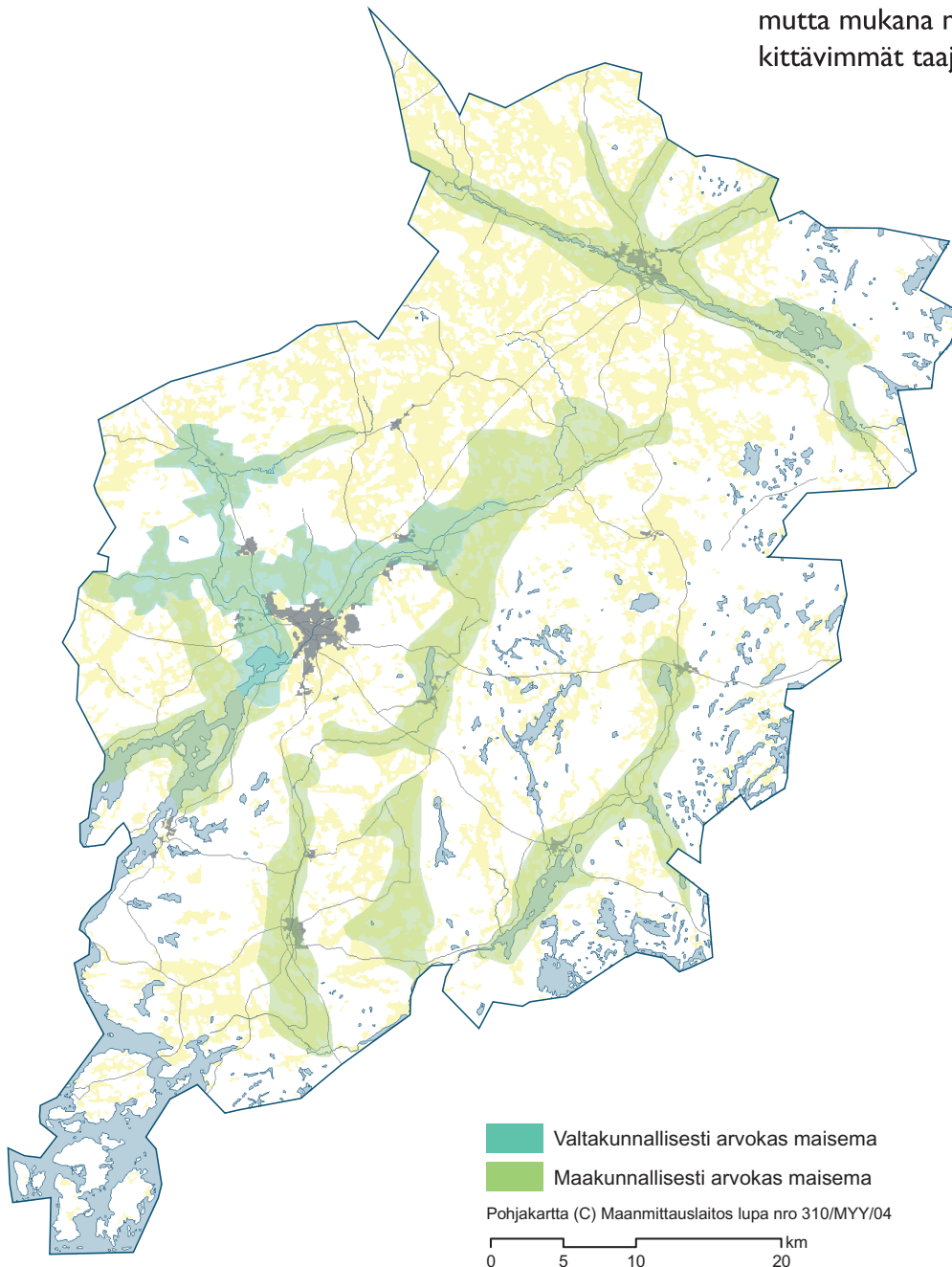
Maisema-alue: kulttuurimaiseman sekä rakennetun kulttuuriympäristön tai kulttuurihistorian kannalta tärkeä alue

## Maisema-alueiden luettelo ja yleiskuvaukset (vk = sisältää valtakunnallisesti arvokkaan maisema-alueen)

1. Uskelan- ja Halikonjoen laaksot (vk) laajennusalueeseen
2. Koski-Muurla-Romsila
3. Perniönjokilaakson ja Latokartanon kulttuurimaisema
4. Kiskon-Kiikalan kulttuurimaisema
5. Someron - Somerniemen Pitkäjärven ja Härkätien kulttuurimaisemat (vk)

## Tiivistelmä

- alueet ovat maakuntatasoinen vastine valtakunnallisesti arvokkaille maisema-alueille
- alueet antavat edustavan kokonaiskuvan Salon seudun kulttuurimaiseman luonteesta, maakunnallisista ominaispiirteistä ja seudullisista vivahteista
- alueet edustavat Salon seudun erilaisia maisematyyppejä rannikkomaisemasta Hämeen rajamaiden pienipiirteiseen maisemaan
- rajausperiaatteina ovat olleet mm:
  - maisemarakenne ja maiseman suurmuodot
  - valtakunnallisesti arvokkaat maisema-alueet sisältyvät alueisiin tai rajauksia on tarkennettu
  - valtakunnallisesti ja maakunnallisesti arvokkaita rakennettuja ja muita kulttuuriympäristöjä on alueilla runsaasti
  - painotus maaseudun kulttuurimaisemassa, mutta mukana myös maisemakuvallisesti merkittävimmät taajamat



## I. Uskelan- ja Halikonjoen laaksot (vk) laajennusalueineen

### Maiseman piirteet

Kulttuurimaisemalle antavat leimansa Salon seudun laajimpiin kuuluvat peltoaukeat, laaksoja halkovat saveen uurtuneet joet jyrkkine rinteineen ja raviineineen, laakson rinteille miltei nauhamaisiksi rakentuneet vauraat talonpoikaiskylät ja rannikon kartanot.

Salon ja Halikon maisema on voimakasmuotoista. Kalliot nousevat paikoin pystysuorina jyrkänteinä laaksojen reunoilla. Halikonlahti työntyy Kemiön saaren molemmiin puolin vuonomaisen pitkänä lahtena, joka jatkuu Uskelanjoki-laaksona sisämaahan. Mäillä on linnavuoria ja pronssikautisia hautoja.

Alueen vanha asutus ja kylät, joista osa sijaitsee alkuperäisillä kylätonteilla, Perttelin kirkonkylä, Halikon rannikon kartanot puistoineen sekä esihistoriallisen asutuksen ja kulttuurin keskittymät: vanhat asuin- ja hautapaikat sekä vanha tiestö ovat kulttuurimaiseman arvokkaita piirteitä.



*Rekijoen vanha mylly.*



*Uskelanjoen sivuhaarojen raviineja Rekijoella*



*Salon vanhan emäkirkon tapuli ja kirkkotarha muinaisen rannikon kauppapaikalta Hämeen Härkätielle johtaneen Hiidentien varrella Uskelanjokilaaksossa.*

## Rajaus ja perustelut

Maakunnallisesti arvokkaan maisema-alueen rajausta on esitetty laajennettavaksi valtakunnallisesti arvokasta maisema-aluetta laajempaan Perttelin kirkonkylän pohjoispuolelle Häntälään ja Rekijoelle asti, sillä maisemakuva jatkuu monimuotoisena ja jokilaakson ja sen syvien uomien leimaamana näille alueille. Alue on ollut pitkään viljelyksessä. Rajausta on esitetty jatkettavaksi Lempilänjokilaaksoa pitkin etelään Halikon rannikolle, Vartsalaan ja Angelniemelle, Hajaralan länsipuolelle sekä Vaskion pohjoisosissa laaksoja pitkin hieman länteen. Lopullinen kuntarajojen yli jatkuva rajausta tarkennetaan Sauvon ja Paimion inventoinnin yhteydessä. Perttelissä alue liittyy Romsilan kautta etelään jatkuvaan alueeseen, jota on käsitelty omana kokonaisuutenaan.

Arvokkaan maisema-alueen rajausta voisi puolestaan supistaa Vaskion pohjoisosissa sekä Halikonjokilaakson ja Uskelanjokilaakson välisellä savikkotasanteella Salon ja Halikon rajamailla Salaisissa. Molemmilla alueilla maisema on tasaista, entistä takaniittyä ja asutus lähinnä 1900-luvulla syntynyttä.

Seudun maisemalliset arvot tavoittaa parhaiten vanhoilta jokia ja laaksoja seuraavilta pikkuteiltä, joista osa on seudun ikivanhaa tiestöä.



*Kuusjokilaaksoa Halikon rajan tuntumassa.*



*Näkymä valtakunnallisesti arvokkaalle maisema-alueelle Vaskiolla.*



*Haukkalan kylä Salossa on vanhalla kylätontilla.*

## 2. Koski-Muurla-Romsila

### Kuvaus

Salon itäpuolella on Lohjan-Kiskon järviylänköalueen reunaan rajautuva pohjois-etelä -suuntainen maisema-alue. Jyrkkään ja selväpiirteiseen metsäselänteeseen rajautuva alue on vanhaa kulttuurimaisemaa, jota korostavat komeat tilakeskukset. Etelässä alue rajautuu Uudenmaan maakunnan selännemetsiin. Maakuntien rajalla kulkee Kiskonjoki, jonka tasoeroa hyödyntää Kosken vanha ruukki ja myöhemmin sähkölaitos. Torkkilassa ja Ylikulmalla alue on leveimmillään. Aaljoella ja Tuohitussa se kapenee selkeäksi laaksoksi, jota Tuohitussa rajaavat Kolmas Salpausselkä ja Naarjärven PreCrag-moreeni eli vastasivun drumliini. Muurlan Kistolasta alue jatkuu länteen entisen, pelloksi kuivatetun Alasjärven tasaisena laaksona. Laakson reunoilla on vanhoja maatiloja. Muurlan Ylisjärven pohjoispuolella on laajojen viljelyaukeiden ympäröimä Ruotsalan kylä. Romsilan pohjoispuolella alue liittyy Uskelanjokilaakson maisema-alueeseen. Laajaa viljelymaisemakokonaisuutta monipuolistavat edellä mainittujen lisäksi mm. Muurlan kirkonkylä ja Ylisjärvi sekä Pullolan, Kistolan, Kaukolan ja Tuohitun kyläasutus. Alueella on myös useita kartanoita.



*Juvankosken vanhaa teollisuusmiljöötä.*



*Romsilan viljelymaisemaa.*



*Tomman talo Alasjärven aukean länsipäässä.*

Selännealueiden järviin patoutunut vesi on hyödynnetty jo varhain rakentamalla koskien yhteyteen varhaista teollisuutta (mm. Juvankosken paperitehdas, Kosken ruukki).

Osa reunan selänneistä on erityisen selkeäpiirteisiä ns. vastavun drumliineja. Niiden maaperä on moreenia, jolla kasvaa tuuhea metsä. Näillä alueilla maisemaa kehystää monin paikoin korkea metsän peittämä kehys muualla tyyppillisten kallioiden sijaan.

### Perustelu

Alue on säilynyt yhtenäisenä ja maaseutumaisena. Viereisen selänneen ja viljellyn laakson välinen korkea tasoero korostaa sekä metsän jylhyyttä että avoimen laakson kulttuurimaisemaa. Maisemarakenteen ja maaperän monipuolisuus (moreenimäet, Salpausselkä, järviylänkö vesistöineen, kosket) kuvastuvat alueen maisemassa ja rakennetussa kulttuuriympäristössä. Talonpoikaistalot ja kartanot ovat pääosin hyvin hoidettuja.



*Kosken kartanon laitumia.*



*Näkymä Muurlan Alasjärven peltoaukean yli Pullolaan.*

### 3. Perniönjokilaakson ja Latokartanon kulttuurimaisema

#### Kuvaus

Perniönjokilaakson kulttuurimaisema seuraa vesistöä Salon rajalta Pohjankylästä Yliskylään, Perniön asemalle, kirkonkylään ja edelleen etelään Latokartanon aavalle peltoaukealle. Etelässä laakso muuttuu hyvin tasaiseksi ja maisema saa meren rannikkoalueelle tyypillisiä piirteitä.

Alueen pohjoisosassa laakson keskellä virtaava vesistö kerää vetensä kuivatun Alasjärven pelto-ojista. Pohjankylässä joki on jo runsasvetinen ja virtaa kalliokynnyksen yli koskena. Paikalla on aikanaan ollut mylly. Pohjankylän eteläosassa on kuivattu Pohjanjärvi, joka palautuu kevättulvien ja runsaiden sateiden yhteydessä. Yliskylän kirkko ja kartano ovat alueella, jolta on löytynyt runsaasti muinaisjäännöksiä. Perniön aseman raitin liikerakennukset muodostavat tiivistä kylän-



*Lounaissuomalainen vanha asutus on sijoittunut tyypillisesti kalliisille kumpareille. Pohjankylä.*



*Maisema-alueen pohjoispää Pohjankylässä*



*Pohjankoski Perniönjoessa Pohjankylässä.*



raittia. Kirkonkylän lähiympäristössä laakso laajenee väljäk-  
si viljelyaukeaksi, jota hallitsevat vauraat talonpoikaistalot,  
kartanot ja muhkean moreenimäen eteläpäähän rakennet-  
tu Perniön emäkirkko. Latokartanon komea rakennusryh-  
mä hallitsee laajaa peltoaluetta Perniön- ja Kiskonjoen väli-  
sellä alueella. Latokartanon koskessa on ollut ruukki, josta  
on jäljellä vasarapajan raunio.

### Perustelu

Maisema ja kulttuuriympäristö muodostavat edustavan ja  
kartanoineen, kirkkoineen, muinaisjäänöksineen, asutus-  
tyypeineen ja oppilaitoksineen erittäin monipuolisen ko-  
konaisuuden, joka on vahvassa yhteydessä alueen luontoon.  
Alue on säilynyt suhteellisen hyvin, vaikka taaja-asutus ja  
päätie ovatkin muokanneet lähiympäristöään.



*Latokartanon hevoslaitumia.*



*Perniö, Pakapyöli*



*Latokartanon rakennuksia Perniössä.*

#### 4. Kiskon-Kiikalan kulttuurimaisema

##### Kuvaus

Kiskon-Kiikalan kulttuurimaisema-alue seurailee Kiskon-Lohjan järviylängön sisällä olevaa pohjois-etelä -suuntaista Kiskon Kirkkojärven - Kurkelanjoen - Aneriojärven murroslaaksoa. Etelässä päälaaksosta haarautuu Kärkelänjoen sivulaakso kaakkoon. Laaksojen pohjalla on jokien, järvien ja koskien ketju. Kapeammassa sivulaaksossa on järviylängöltä laskevan Kärköläkosken partaalla Kärkölä ruukki. Kiskon kallioselänteillä on kaivoksia, mm. Orijärven ja Aijalan kaivosyhdyskunta.



*Kärkölä ruukki*

Päälaakson laajemmat osat vaihtelevat Kiskon Kirkkojärven kumpuilevista maisemista Aneriojärven loivamuotoiseen tasankoon ja Kiikalan harjun taustatasanteeseen.

Alueella on runsaasti merkkejä pitkästä historiasta, mm. kivikautisia asuinpaikkoja, 1500-luvun linnanraunio sekä varhaista teollisuutta ja kaivostoimintaa.



*Aijalan kaivoksen tuotantorakennuksia.*



*Kurkelanjärvi Kiskossa.*

## Perustelu

Maisema ja kulttuuriympäristö muodostavat vesistöjä seurailevan yhtenäisen, mutta eri tyyppisistä kokonaisuuksista muodostuvan alueen, jossa monipuolinen luonto on synnyttänyt vaihtelevaa ja omintakeista kulttuurimaisemaa. Maisematyyppi edustaa Lounais-Suomelle harvinaisempaa pienimuotoista, vesistöjen rytmittämää laaksomaisemaa. Ruukit ja vanhat kaivokset rikastavat perinteistä maanviljelysmaisemaa. Alue on säilynyt hyvin.



*Aneriojärvi, taustalla Häntälän ja Laperlan kylät.*



*Hannun ja Sepän rakennuksia Viarin kylässä Kiskossa.*



*Kaukurin kylää.*

## 5. Someron - Somerniemen Pitkäjärven ja Härkätien kulttuurimaisemat (vk)

### Kuvaus

Turun ja Hämeenlinnan välinen Hämeen Härkätie on yksi maamme merkittävimpiä historiallisia teitä. Varsinais-Suomen puolella Härkätie kulkee peltojen halki jokilaakso- ja seurailien. Hämeessä sillä on erämaisen metsätaipaleen luonne. Somerolla Härkätien maisematyyppi vaihtuu. Tie seuraa koilliseen suurten selänteiden väliin työntyvää, kapenevaa laaksoa, jonka varrella on miltei jatkuvana nauhana kyläasutusta.

Someron Pitkäjärven ja Somerniemen Paunion-Oinasjärven laaksoon liittyy järven murroslinjaa seuraileva harjujakso, joka risteää Somerniemen Kirkonkullmalla Kiikalaan ja Perniöön jatkuvaan kolmanteen Salpausselkään. Harjun suurimpien harjanteiden yhteydessä hiekkaiset liepeet jat-



*Somerniemi, Viuvala.*



*Somerniemen Viuvalan pellot ovat harjun hiekka- ja hietaliepeellä.*

kuvat pitkälle ja näkyvät maisemassa loivasti etelään viettävinä, pitkään käytössä olleina viljelys- ja asutusmaisemina. Harjujaksoa ja laaksoa seurailee tie. Somerniemellä maisema avautuu harjujakson eteläpuolisille pelloille. Someron puolella tie ja asutus siirtyvät harjanteen järven puoleiselle rinteelle. Pitkä, harjun yhteydessä erämainenkin järven peilaama maisematila, viljelykset, komeat tilakeskukset ja kartanot vallitsevat maisemanäkymiä.

### Perustelu

Someron Pitkäjärven murroslaakson maisematila on koko Suomenkin oloissa ainutlaatuinen. Harjuun liittyessään se saa karun järvisuomalaisen maiseman piirteitä. Lounais-Suomen vähävetisissä maisemissa alueen vehmaalla kasvillisuudella, pitkään jatkuneella maataloudella ja komeilla kartanoilla kehystettynä se on omintakeinen osa maakunnan kulttuurimaisemia. Vanha valtakunnallinen päätie ja sen varren kyläasutus lisäävät kulttuuriympäristön arvoa.



*Palikaisten kartanoon johtava kuusiaitojen rajaama tie.*



*Hämeen Härkätien varren asutusta Somerolla.*



*Näkymä Someron Pitkäjärvelle Somerniemien suunnasta saavuttaessa.*

