

Taajama-alueiden tarkastelun lähtökohdat

Maakuntakaavan voimassa olevat aktiivisen maankäytön alueet

	C	Keskustatoimintojen alue / kohde
	A	Taajamatoimintojen alue
	TP	Työpaikkatoimintojen alue / kohde
	T	Teollisuustoimintojen alue / kohde
	E	Erityistoimintojen alue / kohde
	R	Retkeily- ja matkailutoimintojen alue

Yhdyskuntarakenteen seurantajärjestelmä YKR

Kaavatyössä keskeisenä lähtöaineistona on käytetty SYKE:n YKR ruututietoa. Paikkatietojärjestelmä mahdollistaa tietojen laskennan aluemaisiin kohteisiin. Rajaus perustuu 250*250 ruudukkoon, jossa huomioidaan asukasluvun lisäksi rakennusten lukumäärä, kerrosala ja keskittyneisyys. Järjestelmällä on pystytty luomaan valtakunnallisesti yhtenäinen kokonaiskuva yhdyskuntarakenteen tilasta ja kehityssuunnista ja saadaan näin vertailukelpoista tietoa yhdyskuntarakenteesta tapahtuneista muutoksista.

Taajama

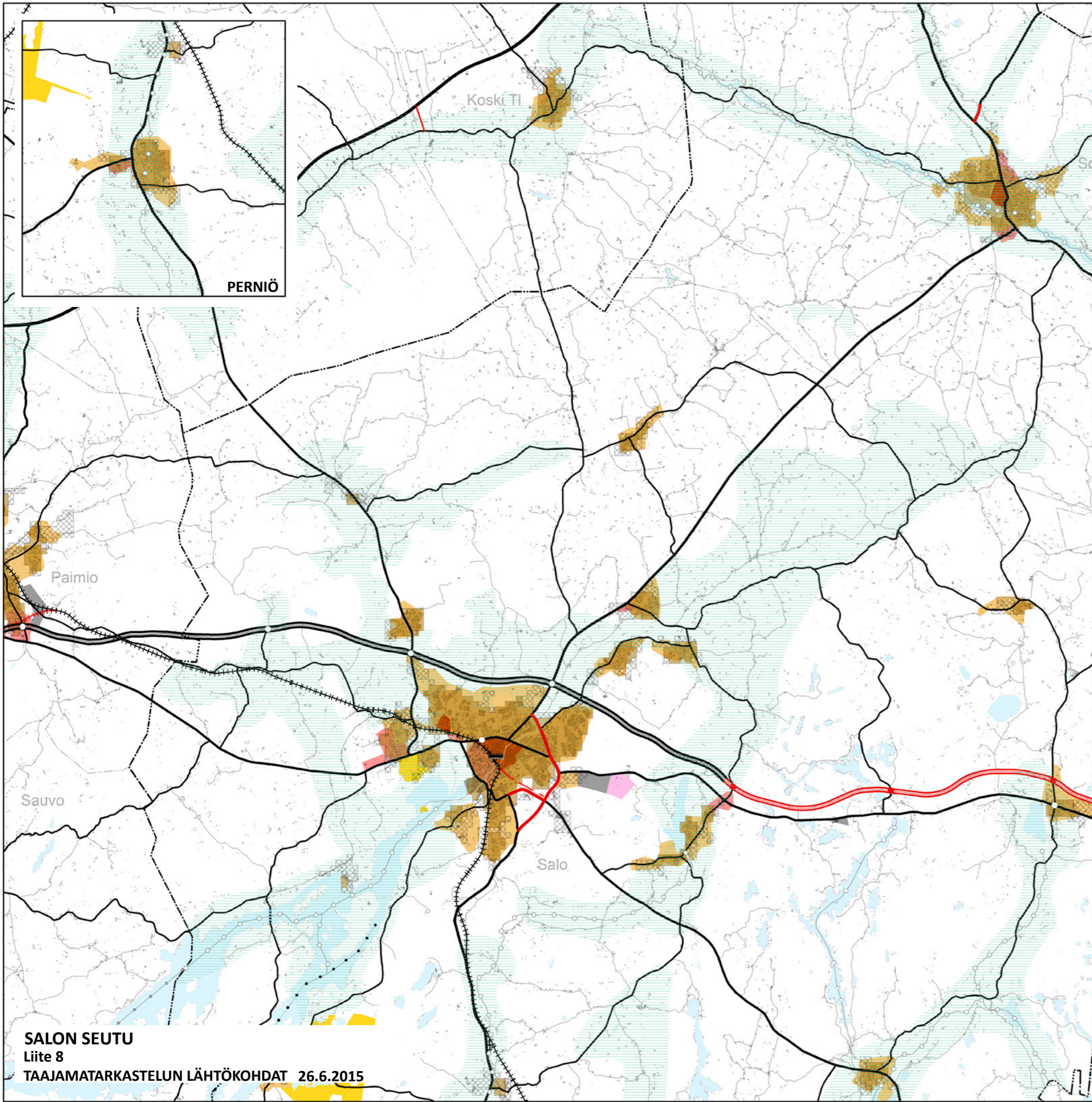
Taajamalla tarkoitetaan vähintään 200 asukkaan taajaan rakennettua aluetta, jossa rakennusten tiheys, kerrosala ja ryhmittyminen muodostavat taaja-asutusta. Suomen ympäristökeskuksen taajamarajaus jakautuu tiheään taajama-alueeseen ja harvaan taajama-alueeseen.

YKR-taajaman jakaminen tiheään ja harvaan taajama-alueerajaukseen mahdollistaa keskeisten kehitettävien taajama-alueiden ja ns. lievealueiden reunojen tunnistamisen.

Tiheä taajama-alue
Tiheä taajama-alue vastaa aluetehokkuudeltaan yleisesti jo rakennettua asemakaavoitettua taajama-aluetta ($e > 0,02$).

Harva taajama-alue
Harva taajama-alue on pääosin asemakaavoittamatonta alhaisen tehokkuuden taajama-aluetta. Harva taajama-alue voi olla keskeneräistä asemakaava-aluetta, asemakaavan lähialuetta, tiheämpää tienvarsi-asutusta tai tiheään taajamaan kytkeytyvää, luonteeltaan kylmäistä asutusta.

Rakeisuus
Aineistolla havainnollistetaan taajamien rakennetta. Aineistoa käytettäessä on keskeistä tunnistaa alueiden yleiskaavoissa määritellyt aluevaraukset - tiivistämisen ja tehostamisen mahdollisuudet mutta myös esim. keskeisten virkistysalueiden asettamat reunaehdot.



Taajama-alueiden tarkastelun lähtökohdat

Maakuntakaavan voimassa olevat aktiivisen maankäytön alueet

- C Keskustatoimintojen alue / kohde
- A Taajamatoimintojen alue
- TP Työpaikkatoimintojen alue / kohde
- T Teollisuustoimintojen alue / kohde
- E Erityistoimintojen alue / kohde
- R Retkeily- ja matkailutoimintojen alue

Yhdyskuntarakenteen seurantajärjestelmä YKR

Kaavatyössä keskeisenä lähtöaineistona on käytetty SYKE:n YKR ruututietoa. Paikkatietojärjestelmä mahdollistaa tietojen laskennan aluemaisiin kohteisiin. Rajaus perustuu 250*250 ruudukkoon, jossa huomioidaan asukasluvun lisäksi rakennusten lukumäärä, kerrosala ja keskittyneisyys. Järjestelmällä on pystytty luomaan valtakunnallisesti yhtenäinen kokonaiskuva yhdyskuntarakenteen tilasta ja kehityssuunnista ja saadaan näin vertailukelpoista tietoa yhdyskuntarakenteesta tapahtuneista muutoksista.

Taajama

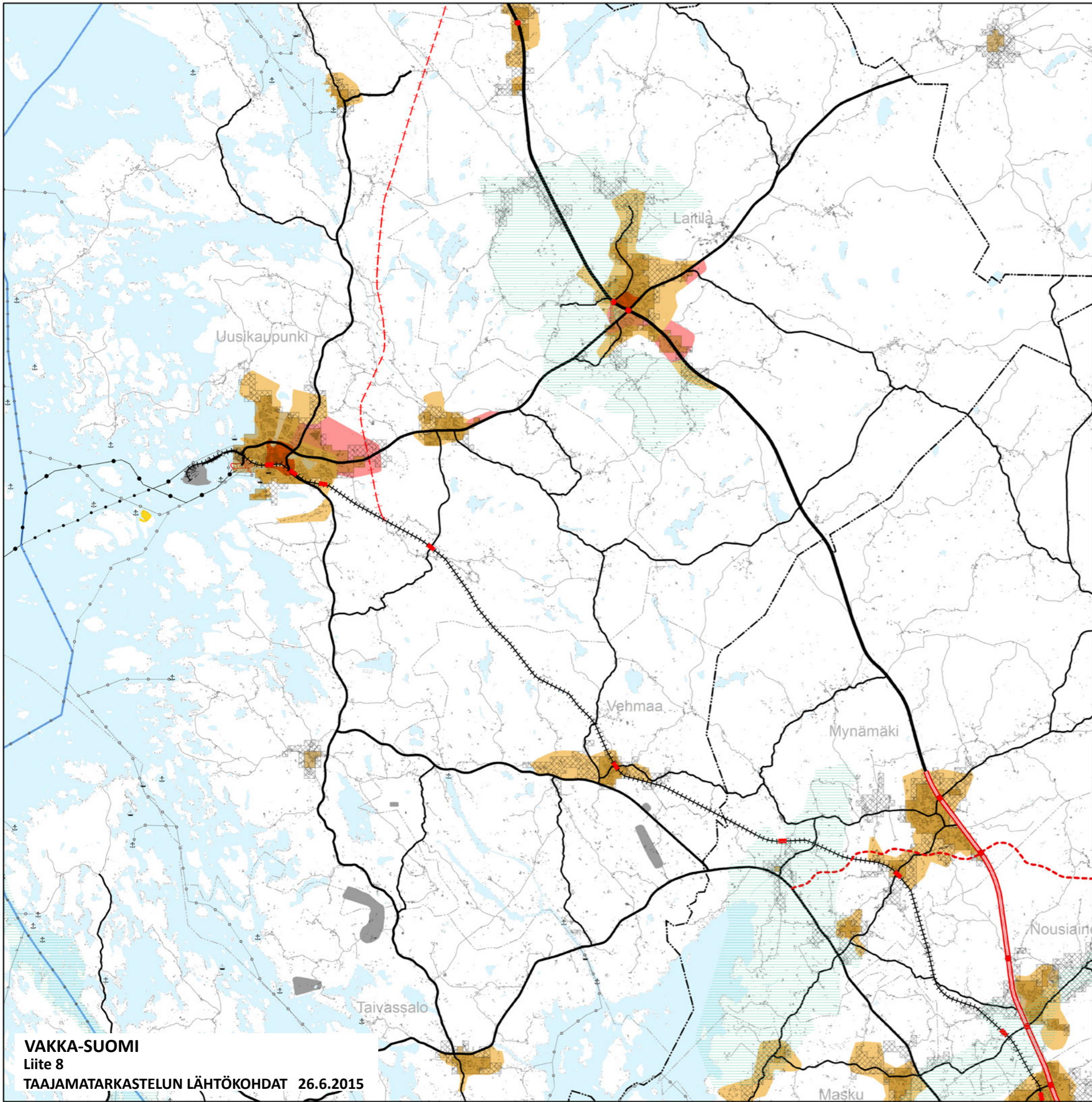
Taajamalla tarkoitetaan vähintään 200 asukkaan taajaan rakennettua aluetta, jossa rakennusten tiheys, kerrosala ja ryhmittyminen muodostavat taaja-asutusta. Suomen ympäristökeskuksen taajamarajaus jakautuu tiheään taajama-alueeseen ja harvaan taajama-alueeseen.

YKR-taajaman jakaminen tiheään ja harvaan taajama-alueerajaukseen mahdollistaa keskeisten kehitettävien taajama-alueiden ja ns. lievealueiden reunojen tunnistamisen.

Tiheä taajama-alue
 Tiheä taajama-alue vastaa aluetehokkuudeltaan yleisesti jo rakennettua asemakaavoitettua taajama-aluetta ($e > 0,02$).

Harva taajama-alue
 Harva taajama-alue on pääosin asemakaavoittamatonta alhaisen tehokkuuden taajama-aluetta. Harva taajama-alue voi olla keskeneräistä asemakaava-aluetta, asemakaavan lähialuetta, tiheämpää tienvarsi-asutusta tai tiheään taajamaan kytkeytyvää, luonteeltaan kylämäistä asutusta.

Rakeisuus
 Aineistolla havainnollistetaan taajamien rakennetta. Aineistoa käytettäessä on keskeistä tunnistaa alueiden yleiskaavoissa määritellyt aluevaraukset - tiivistämisen ja tehostamisen mahdollisuudet mutta myös esim. keskeisten virkistysalueiden asettamat reunaehdot.



Taajama-alueiden tarkastelun lähtökohdat

Maakuntakaavan voimassa olevat aktiivisen maankäytön alueet

- C Keskustatoimintojen alue / kohde
- A Taajamatoimintojen alue
- TP Työpaikkatoimintojen alue / kohde
- T Teollisuustoimintojen alue / kohde
- E Erityistoimintojen alue / kohde
- R Retkeily- ja matkailutoimintojen alue

Yhdyskuntarakenteen seurantajärjestelmä YKR

Kaavatyössä keskeisenä lähtöaineistona on käytetty SYKE:n YKR ruututietoa. Paikkatietojärjestelmä mahdollistaa tietojen laskennan aluemaisiin kohteisiin. Rajaus perustuu 250*250 ruudukkoon, jossa huomioidaan asukasluvun lisäksi rakennusten lukumäärä, kerrosala ja keskittyneisyys. Järjestelmällä on pystytty luomaan valtakunnallisesti yhtenäinen kokonaiskuva yhdyskuntarakenteen tilasta ja kehityssuunnista ja saadaan näin vertailukelpoista tietoa yhdyskuntarakenteesta tapahtuneista muutoksista.

Taajama

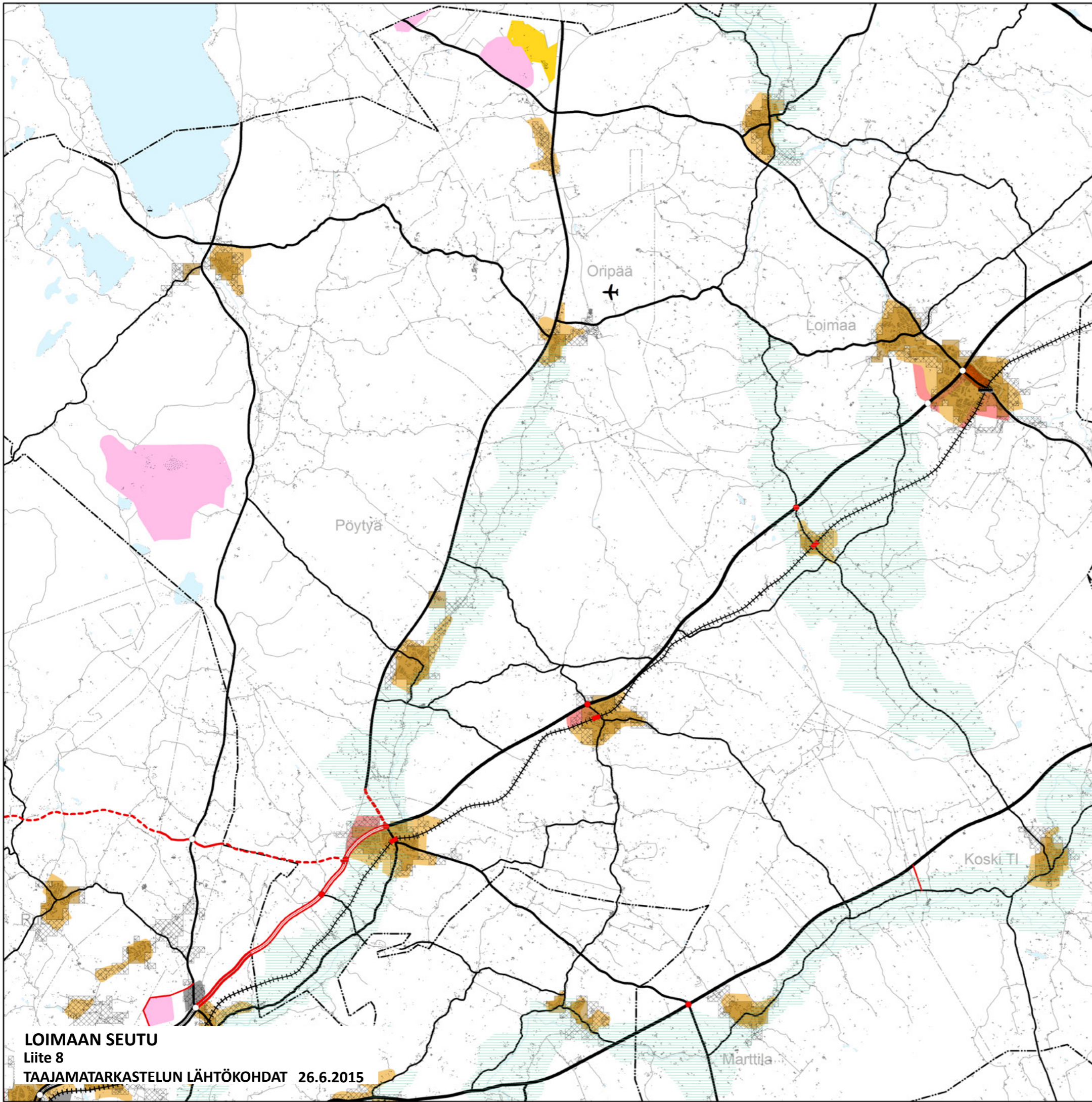
Taajamalla tarkoitetaan vähintään 200 asukkaan taajaan rakennettua aluetta, jossa rakennusten tiheys, kerrosala ja ryhmittyminen muodostavat taaja-asutusta. Suomen ympäristökeskuksen taajamarajaus jakautuu tiheään taajama-alueeseen ja harvaan taajama-alueeseen.

YKR-taajaman jakaminen tiheään ja harvaan taajama-alueerajaukseen mahdollistaa keskeisten kehitettävien taajama-alueiden ja ns. lievealueiden reunojen tunnistamisen.

Tiheä taajama-alue
 Tiheä taajama-alue vastaa aluetehokkuudeltaan yleisesti jo rakennettua asemakaavoitettua taajama-aluetta ($e > 0,02$).

Harva taajama-alue
 Harva taajama-alue on pääosin asemakaavoittamatonta alhaisen tehokkuuden taajama-aluetta. Harva taajama-alue voi olla keskeneräistä asemakaava-aluetta, asemakaavan lähialuetta, tiheämpää tienvarsi-asutusta tai tiheään taajamaan kytkeytyvää, luonteeltaan kylmäistä asutusta.

Rakeisuus
 Aineistolla havainnollistetaan taajamien rakennetta. Aineistoa käytettäessä on keskeistä tunnistaa alueiden yleiskaavoissa määritellyt aluevaraukset - tiivistämisen ja tehostamisen mahdollisuudet mutta myös esim. keskeisten virkistysalueiden asettamat reunaehdot.



Taajama-alueiden tarkastelun lähtökohdat

Maakuntakaavan voimassa olevat aktiivisen maankäytön alueet

- C Keskustatoimintojen alue / kohde
- A Taajamatoimintojen alue
- TP Työpaikkatoimintojen alue / kohde
- T Teollisuustoimintojen alue / kohde
- E Erityistoimintojen alue / kohde
- R Retkeily- ja matkailutoimintojen alue

Yhdyskuntarakenteen seurantajärjestelmä YKR

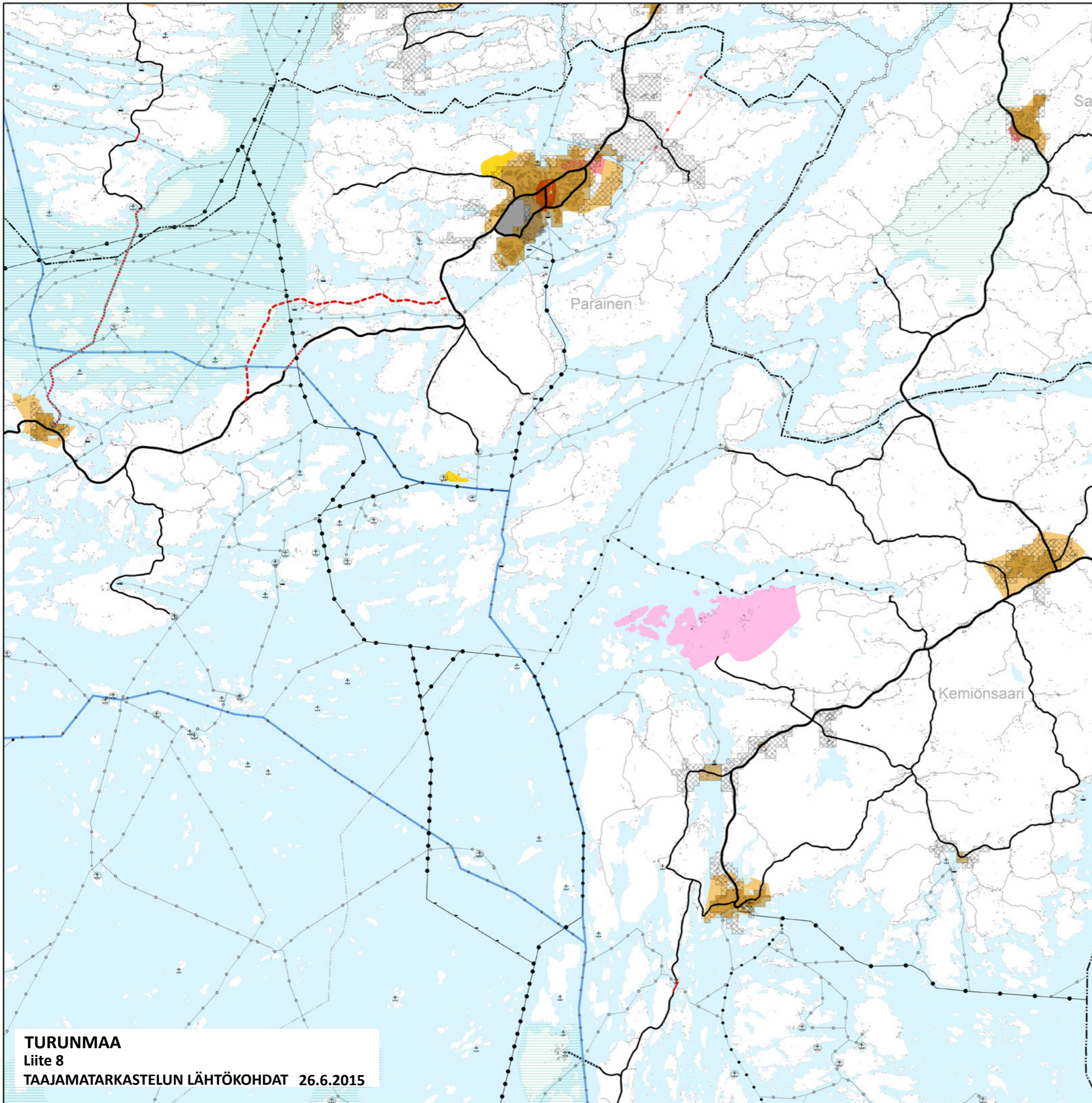
Kaavatyössä keskeisenä lähtöaineistona on käytetty SYKE:n YKR ruututietoa. Paikkatietojärjestelmä mahdollistaa tietojen laskennan aluemaisiin kohteisiin. Rajaus perustuu 250*250 ruudukkoon, jossa huomioidaan asukasluvun lisäksi rakennusten lukumäärä, kerrosala ja keskittyneisyys. Järjestelmällä on pystytty luomaan valtakunnallisesti yhtenäinen kokonaiskuva yhdyskuntarakenteen tilasta ja kehityssuunnista ja saadaan näin vertailukelpoista tietoa yhdyskuntarakenteesta tapahtuneista muutoksista.

Taajama

Taajamalla tarkoitetaan vähintään 200 asukkaan taajaan rakennettua aluetta, jossa rakennusten tiheys, kerrosala ja ryhmittyminen muodostavat taaja-asutusta. Suomen ympäristökeskuksen taajamarajaus jakautuu tiheään taajama-alueeseen ja harvaan taajama-alueeseen.

YKR-taajaman jakaminen tiheään ja harvaan taajama-alueerajaukseen mahdollistaa keskeisten kehitettävien taajama-alueiden ja ns. lievealueiden reunojen tunnistamisen.

- Tiheä taajama-alue**
Tiheä taajama-alue vastaa aluetehokkuudeltaan yleisesti jo rakennettua asemakaavoitettua taajama-aluetta ($e > 0,02$).
- Harva taajama-alue**
Harva taajama-alue on pääosin asemakaavoittamatonta alhaisen tehokkuuden taajama-aluetta. Harva taajama-alue voi olla keskeneräistä asemakaava-aluetta, asemakaavan lähialuetta, tiheämpää tienvarsi-asutusta tai tiheään taajamaan kytkeytyvää, luonteeltaan kylmäistä asutusta.
- Rakeisuus**
Aineistolla havainnollistetaan taajamien rakennetta. Aineistoa käytettäessä on keskeistä tunnistaa alueiden yleiskaavoissa määritellyt aluevaraukset - tiivistämisen ja tehostamisen mahdollisuudet mutta myös esim. keskeisten virkistysalueiden asettamat reunaehdot.



Taajama-alueiden tarkastelun lähtökohdat

Maakuntakaavan voimassa olevat aktiivisen maankäytön alueet

- C Keskustatoimintojen alue / kohde
- A Taajamatoimintojen alue
- TP Työpaikkatoimintojen alue / kohde
- T Teollisuustoimintojen alue / kohde
- E Erityistoimintojen alue / kohde
- R Retkeily- ja matkailutoimintojen alue

Yhdyskuntarakenteen seurantajärjestelmä YKR

Kaavatyössä keskeisenä lähtöaineistona on käytetty SYKE:n YKR ruututietoa. Paikkatietojärjestelmä mahdollistaa tietojen laskennan aluemaisiin kohteisiin. Rajaus perustuu 250*250 ruudukkoon, jossa huomioidaan asukasluvun lisäksi rakennusten lukumäärä, kerrosala ja keskittyneisyys. Järjestelmällä on pystytty luomaan valtakunnallisesti yhtenäinen kokonaiskuva yhdyskuntarakenteen tilasta ja kehityssuunnista ja saadaan näin vertailukelpoista tietoa yhdyskuntarakenteesta tapahtuneista muutoksista.

Taajama

Taajamalla tarkoitetaan vähintään 200 asukkaan taajaan rakennettua aluetta, jossa rakennusten tiheys, kerrosala ja ryhmittyminen muodostavat taaja-asutusta. Suomen ympäristökeskuksen taajamarajaus jakautuu tiheään taajama-alueeseen ja harvaan taajama-alueeseen.

YKR-taajaman jakaminen tiheään ja harvaan taajama-alueerajaukseen mahdollistaa keskeisten kehitettävien taajama-alueiden ja ns. lievealueiden reunojen tunnistamisen.

Tiheä taajama-alue
Tiheä taajama-alue vastaa aluetehokkuudeltaan yleisesti jo rakennettua asemakaavoitettua taajama-aluetta ($e > 0,02$).

Harva taajama-alue
Harva taajama-alue on pääosin asemakaavoittamatonta alhaisen tehokkuuden taajama-aluetta. Harva taajama-alue voi olla keskeneräistä asemakaava-aluetta, asemakaavan lähialuetta, tiheämpää tienvarsi-asutusta tai tiheään taajamaan kytkeytyvää, luonteeltaan kylmäistä asutusta.

Rakeisuus
Aineistolla havainnollistetaan taajamien rakennetta. Aineistoa käytettäessä on keskeistä tunnistaa alueiden yleiskaavoissa määritellyt aluevaraukset - tiivistämisen ja tehostamisen mahdollisuudet mutta myös esim. keskeisten virkistysalueiden asettamat reunaehdot.