

Taidekaupunki Mänttä-Vilppula kulttuurimatkailun esimerkkinä

Varsinais-Suomen matkailun tiekarttatyöpaja | Turku 28.11.2023

Antti Korkka, kulttuuripäällikkö



Mänttä-Vilppulan kaupunki

- Kaupungin kehitys lähtenyt liikkeelle G.A. Serlachiuksen perustettua puuhiomon alueelle 1868
- Vilppulan kunta 1912, Mäntän kunta/kaupunki 1922
- Kuntaliitos 2009 Mänttä-Vilppula
- Pirkanmaalla (tunti Treelle ja Jskylään)
- Palveluluiden, hallinnon ja teollisuuden keskus Mäntässä
- Vilppulan taajamassa satama ja rautatieasema
- Keskeiset kylätaajamat Kolho ja Pohjaslahti
- Asukasmäärä n. 9.300
- Kuvataiteen ja kulttuurin nousu näkyväksi 1990-luvulta alkaen teollisen rakennemuutoksen jälkeen
- Kansallinen tunnettuus Taidekaupunkina 2000-luvun alusta alkaen





Taidekaupungilla 155-vuotinen tarina



Arkkitehti W. G. Palmqvistin ja Prof. Eliel Saarisen laatima Mäntän asemakaava



Teollinen perintö, taide, kulttuuri ja nostalgia



Taidekaupungin ydin



Brändi on muodostunut todellisesta historiallisesta tarinasta, kulttuuri- ja taidetapahtumien kehittämisestä, kiinnostavasta rakennetusta ympäristöstä ja kulttuurin näkyvyydestä asukkaiden arjessa sekä luovuuden ja laadun korostamisessa kaikessa kunnan ja yritysten palvelutoiminnassa.

1. Taiteen ja teollisuuden tarina

Serlachius-suvun tarina ja taidekokoelmat

Taidesäätiö vuodesta 1933, museotoimintaa vuodesta 1945

Serlachius-museoiden toiminta kärkimatkailukohteena

2. Menestyvät ja kehittyvät kulttuuritapahtumat

Mäntän kuvataideviikot, Mäntän Musiikkijuhlat, Kevyttä Klassista

Perinne- ja kulttuurityö kyläyhdistysten kanssa (kesäteatterit ja tapahtumat)

Maakunnallinen kulttuuriohjelmayhteistyö (Operaatio Pirkanmaa)

3. Kiinnostava ympäristö ja arkkitehtuuri

Kulttuurihistoriallisesti arvokas ympäristö ja kaupunkitaide

Arvorakennusten käyttö kulttuurimatkailun kohteina

Teollisuushistorian ja luontoelämysten symbioosi

4. Kulttuuri, luovuus ja osallisuus asukkaiden arjessa

Kulttuurikasvatusohjelma, harrastaminen ja hyvinvointi

Aktiivinen osallistuminen tapahtumiin kokijana ja tekijänä

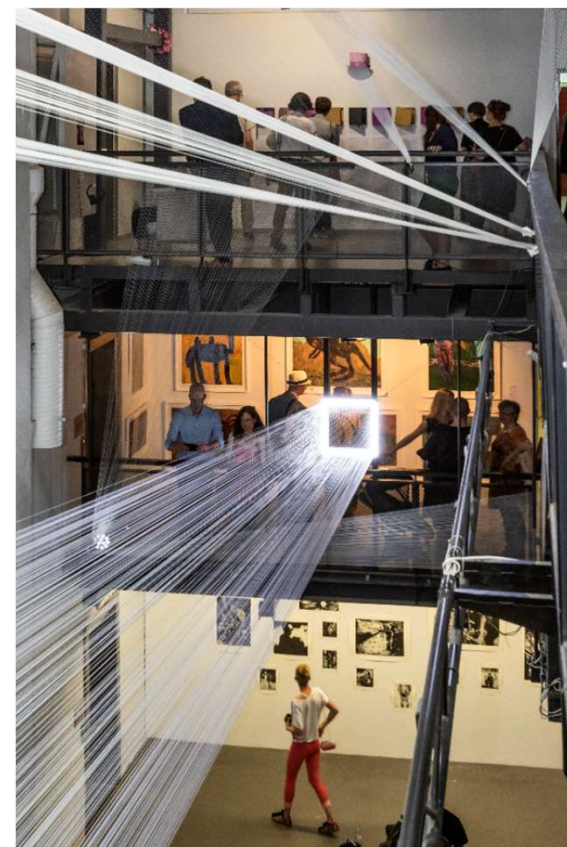
Järjestöyhteistyö ja foorumit

5. Työntekijöiden ja yrittäjien kaupunki

Matkailu- ja palveluyrittäjien yhteistyö (mara-verkosto)

Laadukas asiakaspalvelu

Positiivinen näkyvyys ja viestintä



Toiminnan strateginen pohja

- Taidekaupungin kaupunkistrategia 2022-2032
 - Sujuvaa elämää ja elinvoimaa kansainvälisessä kulttuurin keskuksessa
 - Rohkeasti – Luovasti – Yhdessä

- Kulttuuristrategia 2019-2029
 - Kasvua ja kehitystä kulttuurista (kulttuurikasvatusohjelma)
 - Hyvinvointia harrastamisesta (toiminnan tukeminen järjestöyhteistyöllä)
 - Omaleimaisuutta kaupunkitaiteesta (taidekaupunki esille katukuvassa)
 - Vetovoimaa tapahtumista ja tarinoista (kulttuurimatkailun huippukohde)
 - Kansainvälisyyttä ja näkyvyyttä (ohjelma- ja markkinointiyhteistyö)

- Makailuohjelma 2024-2028 (valmistelussa)
 - Kulttuurimatkailu (kulttuurimatkailun kotimaan huippukohde)
 - Tapahtumamatkailu (nykyisille ja uusille tapahtumille lisää kävijöitä/matkailutuloa)
 - Lähiluontokohteiden ja luontoaktiviteettien saavutettavuuden kehittäminen (tarjonnan monipuolistaminen nykyiseen palvelutarjontaa kytkemällä)
 - Kokousmatkailu (off season-kausien matkailijamäärien kasvattaminen)



Yhtenäiset visiot

Kulttuuri

Kokeileva ja luova Taidekaupunki tarjoaa asukkailleen ja vierailijoilleen unohtumattomia taidekokemuksia ja kulttuurista hyvinvointia. Taide ja kulttuuri näkyvät rohkeasti asukkaiden arjessa, kaupunkiympäristössä ja kaupungin identiteetissä sekä maakunnallisessa yhteistyössä.

Matkailu

Mänttä-Vilppula on Suomen vetovoimaisin ja tunnetuin Taidekaupunki, jonka monipuoliset kulttuurikohteet ja matkailupalvelut toimivat luotettavasti ja laadukkaasti tarjoten matkailijoille ympäri vuoden monipuolisia taide-, kulttuuri-, luonto- ja kokouselämyksiä



Kohteet ja tapahtumat

- Kärkikohteena Gösta Serlachiuksen taidesätiön ylläpitämät Serlachius-museot (Gösta ja Gustaf)
 - Museolaajennus 2014
 - Serlachius-residenssi 2015
 - Taidesauna 2022

- Kaupungilla kulttuurimatkailun ja –tapahtumien kehittämisen vahva rooli (avustukset/kehittämistuki)
 - Mäntän kuvataideviikot
 - Mäntän Musiikkijuhlat
 - Kevyttä Klassista –festivaali
 - Kuvataiteen valtakunta -näyttely
 - Gallery Halmetoja ja paikalliset n. 10 taidenäyttelyä
 - Mäntän urkuviikko (M-V:n seurakunta)
 - MOM-kaupunkifestivaali
 - POEM-sanataideviikko
 - Paikalliset tapahtumat: teatterit, kuorot, taideseurat, kylätapahtumat, kotiseutumuseot,

- 100.000 kulttuurimatkailijaa / vuosi



Kulttuurimatkailun yhteistoiminta

- Tapahtumien ja toiminnan vuosikello
- Matkailuryhmä, kulttuuri-/ammattitaiteilijat
- Vuosittainen kulttuuri- ja matkailufoorumi
- Taidekaupunki-passipäivä (toukokuun yhteiskoulutus)

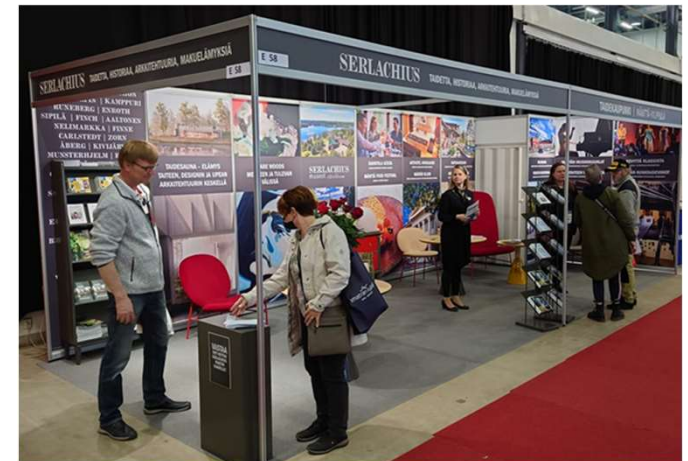
- Mittarit ja seuranta
 - asiakas- ja majoitusmäärät, koulutukset, verkko/some
- Matkailun tulo- ja työllisyyselvitykset
 - välitön matkailutulo n. 13 milj.€
 - työllisyysvaikutukset n. 73 htv

- Markkinointi, esitteet, kartat
- Visit-sivusto
- Messu- ja myyntitapahtumayhteistyö
- Kv-toimittaja- ja matkajärjestäjävierailut

- Taidekaupunki-kortti (yhteislippu ja yritysedut)

- Seudulliset yhteistyöhankkeet (naapurikunnat)

- Visit Tampere kunta- ja yrityskumppanuudet
- Suoma ry:n kumppanuus



Taidekaupunki-kortti



TAIDE
KAUPUNKI
PUNKI

TAIDE- KAUPUNKI KORTTI

Samalla kortilla sisäänpääsy neljään kohteeseen ja kymmeneen näyttelyyn!

22€

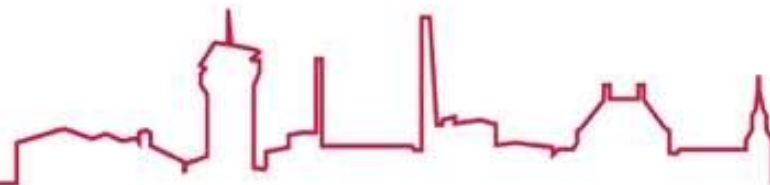
2023

Serlachius-museo Gustaf | Serlachius-museo Gösta
Mäntän kuvataideviikot | Kuvataiteen valtakunta

**Kortilla myös yllätysetuja
ja alennuksia
Taidekaupungin ostoksista!**

Rollari | Instru Mänttä | Markun Kello ja Koru
| Kahvila Wilhelmiina | Mäntän Jäätelökioski
| Alex Kauppa & Kahvila | Vilppulan Pukimo
| Viinitupa Vuorenmaja | Serlachius-museot
| PhotoVuokko | Vehkaniemen Taidekesä

KAIKKI TAIDEKAUPUNKI-KORTILLA
SAATAVAT EDUT LÖYDÄT SIVULTA
WWW.VISITTAIDEKAUPUNKI.FI





Arkkitehtuurikohteet matkailu- ja kulttuurikäytössä





Serlachius-museo Gösta



Taidesauna | Serlachius-museo Gösta

Arkkitehdit

Héctor Mendoza, Mara Partida ja Boris Bežan

Toteutussuunnittelu

Pekka Pakkanen ja Anna Kontuniemi

Maisemasuunnittelu

Gretel Hemgård

Taidekokonaisuuden kuratointi

Laura Kuurne

Sisustussuunnittelu

Rafael Maynegre

Kokonaiskonsepti

Päivi Viherkoski







Serlachius-museo Gustaf

XXVIII
2024



Mäntän Kuvataideviikot



Kuvataiteen valtakunta



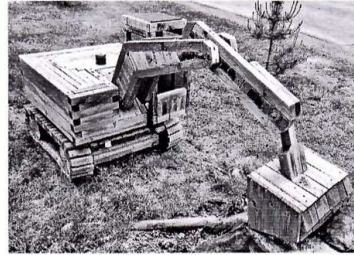
Mäntän Musiikkijulat

Jean-Efflam Bavouset (2023)

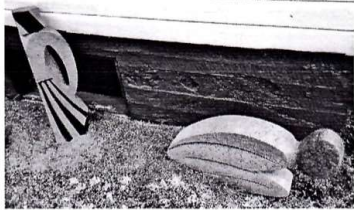
TEOSLUETTELO LEIRINTÄALUE 2022



INKA-MARIA JURVANEN:
KUIKAN MATKA-AZITARI, VALUUTAJA I-III



KRISTIN GRÄHN:
PUISET TYÖKONEET 3 KPL



VRADHARAJ VEERAPATHIRAN:
NATSHATMOJA 6 KPL
GRANIITTI



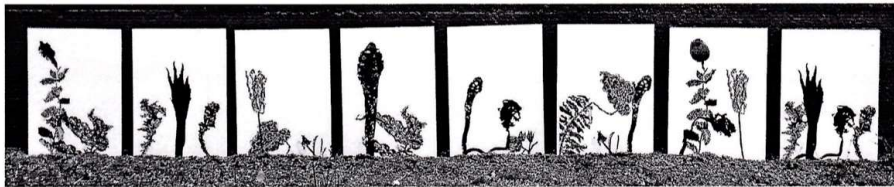
EMILIAN NISKASAARI:
HYRRÄ



PAULA SALMELA:
MUNAUS



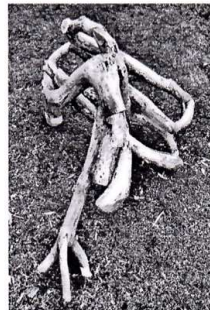
PEKKA SYRJÄLÄ:
HAISTA PASKA



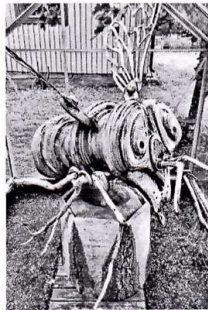
BRANDER + LAINE: HYBRIDIT



PETRA INNANEN:
KULTAINEN LAPSI



ANNI LAATESO:
VUORNILISA



HARRI LARJOSTO:
KUNINGATAR



Taiteilija-
yhteisöt

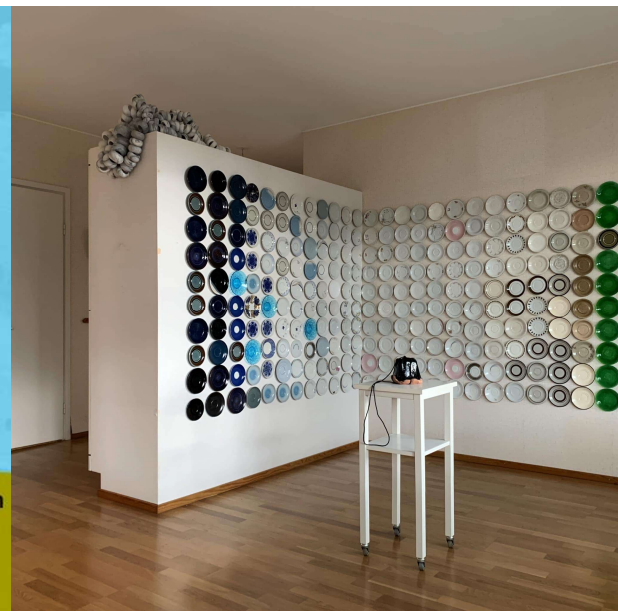
Art House
Brander

LISÄTIETOJA TAPPELLOJISTA JA TEOKSISTA: FB: ART HOUSE BRANDER



Galleria Halmetoja | Tuula Lehtinen

Mäntän äärellä Krister Gråhn 2023



Taidekaupungin Laulujuhla

Operaatio Pirkanmaa –tapahtuma 2023





Mäntylinna | Tuomas Korkalo



Minimetsä | Nina Backman



T-REX | Koen Vanmechelen

An aerial photograph of a large, modern concrete skate and pump track park. The park features various ramps, ledges, and bowls. In the foreground, a person is riding a scooter on a ramp. To the right, a group of people are gathered around a bicycle. In the background, a pump track with red and green sections is visible, with several people riding bicycles. The park is surrounded by green grass and trees.

Art Park Mänttä
Skeitti- ja pumptrack -alue



The World Keeps on Spinning into the Future

Peetu Liesinen, J.P. Köykkä ja
Kim Somervuori (Kuvataideviikot 2023)

Yhteystiedot



MÄNTTÄ-VILPPULAN KAUPUNKI KULTTUURI- JA VAPAA-AIKAPALVELUT

Antti Korkka

kulttuuripäällikkö

044 4288 210

antti.korkka(at)taidekaupunki.fi

manttavilppula.fi

visittaidekaupunki.fi

