



Perintöarvoista elinvoimalle lähde ?

Maakunta-arkkitehdin mietteitä

28.11.2023

Virpi Mamia

Maakunta-arkkitehti, Varsinais-Suomen liitto

Mikä vetää meitä
Maailmalle
Miksi vetää muita
Meille



Varsinais-Suomi varsinainen Kulttuuriperintö kasautuma

”Varsinais-Suomi on yhdyskuntarakenteeltaan Suomen vanhinta elettyä ympäristöä. Tämä näkyy hyvin ympäristön kulttuuriperimän sijainnissa. Runsaslukuinen määrä rakennetun ympäristön kulttuuriperintökohteita sijaitsee keskeisillä paikoilla kehittyvässä maakunnassa. Arvomaisemat kehystävät kasvun keskittymiä.

Ihmisen ja luonnon vuorovaikutus on muokannut ympäristöämme vuosituhansien ajan. Historiallisiin kerroksiin on jäänyt jälkiä niin elinkeinoista, asumisesta, uskomuksista kuin liikkumisestakin. Rakennetun ympäristön arvot ovat luontoarvojen lailla uhattuina, mikäli niitä ei ympäristön kehittämisessä tunnisteta ja vaalita riittävästi. Ympäristön kulttuurinen arvo harvoin heikentää paikan kehittämisen edellytyksiä, mutta tapauskohtaista arviointia vaatii niin rakentaminen kulttuuriympäristössä kuin kulttuuriperintökohteiden ylläpito jatkuvasti eletyssä ympäristössä.” Lähde: Maakunnan tila, kevät 2021



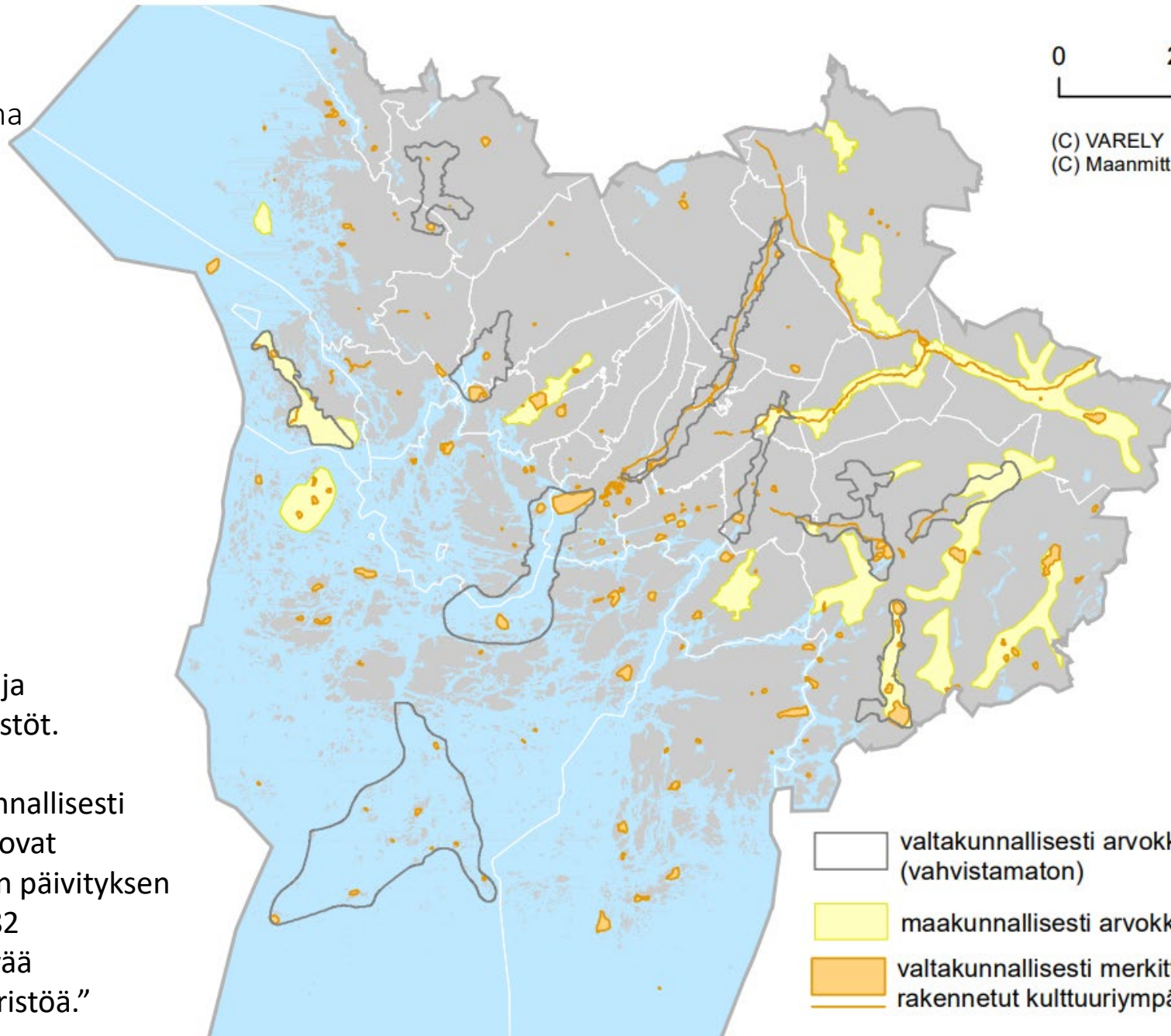
Varsinais-Suomi
varsinainen
Kulttuuriperintö kasautuma

0 20 40 km

(C) VARELY
(C) Maanmittauslaitos

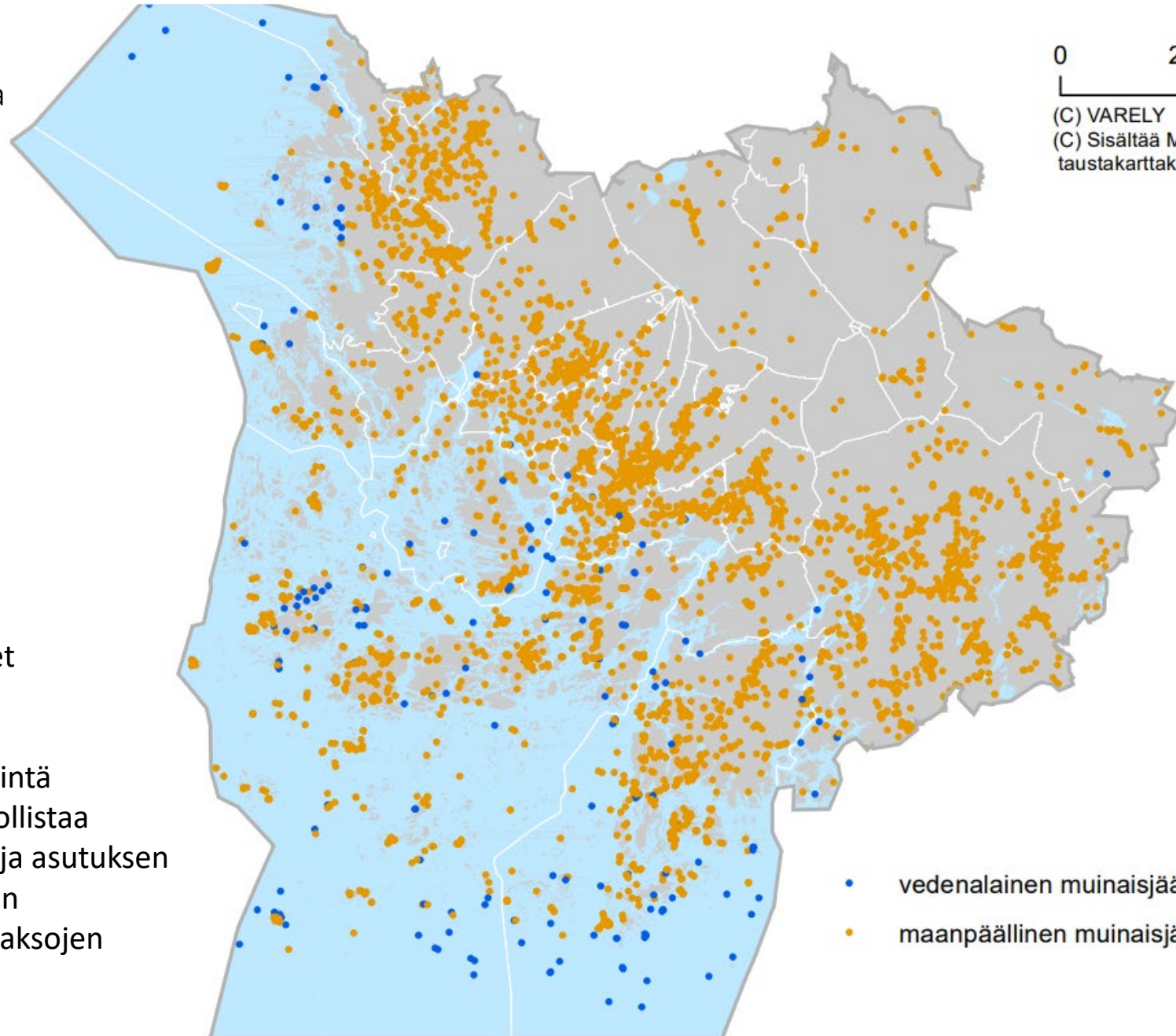
Arvokkaat maisema-alueet ja
rakennetut kulttuuriympäristöt.

”Varsinais-Suomen valtakunnallisesti
arvokkaat maisema-alueet ovat
täydentymässä inventoinnin päivityksen
myötä. Maakunnassa on 182
valtakunnallisesti merkittävää
rakennettua kulttuuriympäristöä.”



- valtakunnallisesti arvokkaat maisema-alueet (vahvistamaton)
- maakunnallisesti arvokkaat maisema-alueet
- valtakunnallisesti merkittävät rakennetut kulttuuriympäristöt (RKY)

Varsinais-Suomi
varsinainen
Kulttuuriperintö kasautuma



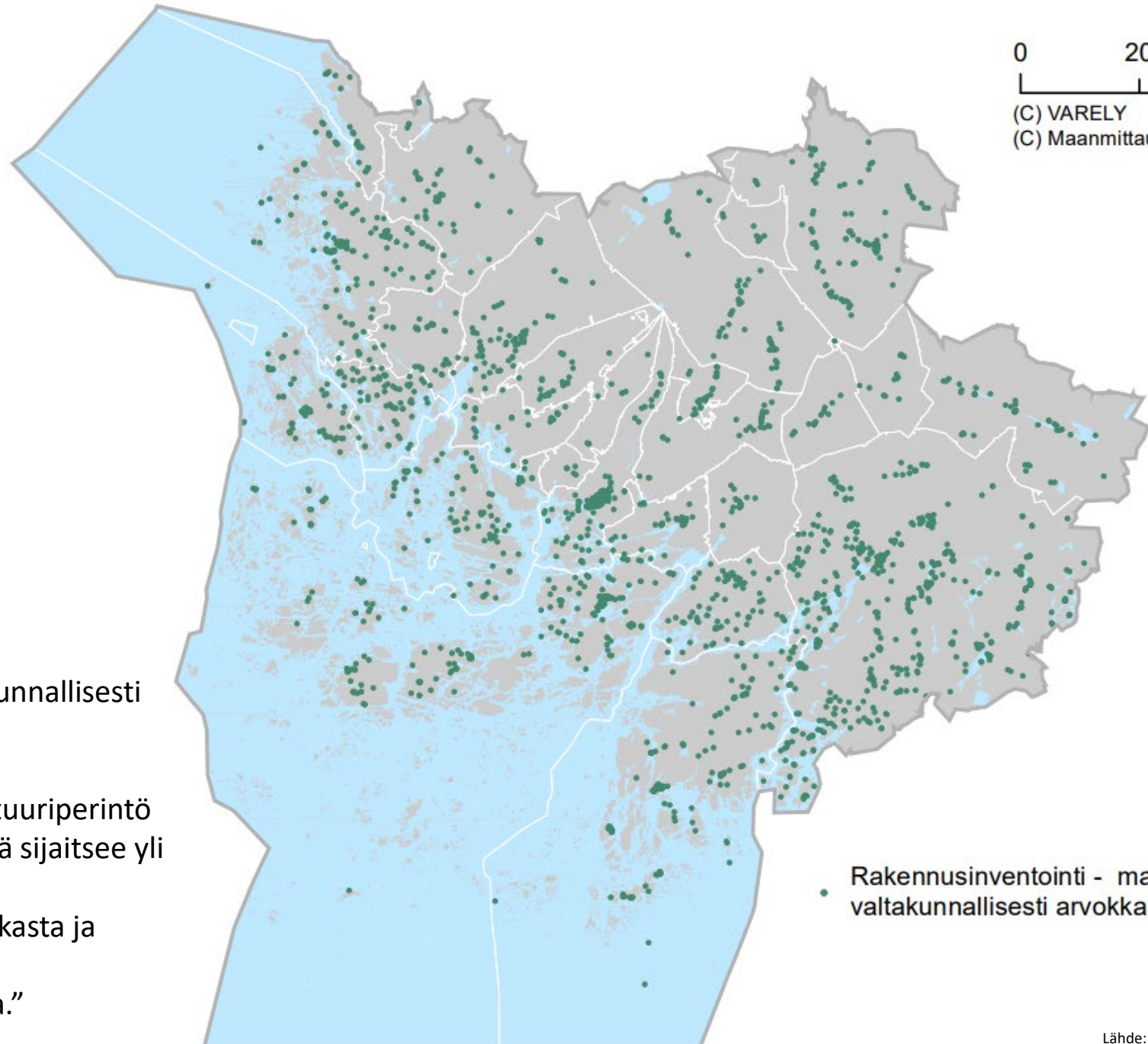
Maanpäälliset ja vedenalaiset
muinajäännökset.

”Arkeologisten kohteiden levintä
Varsinais-Suomessa havainnollistaa
vanhimman ihmistoiminnan ja asutuksen
keskittymistä intensiivisimmin
rannikkoseuduille sekä jokilaaksojen
tuntumaan.”

- vedenalainen muinajäännös
- maanpäällinen muinajäännös

Varsinais-Suomi
varsinainen
Kulttuuriperintö kasautuma

0 20 40 km
(C) VARELY
(C) Maanmittauslaitos

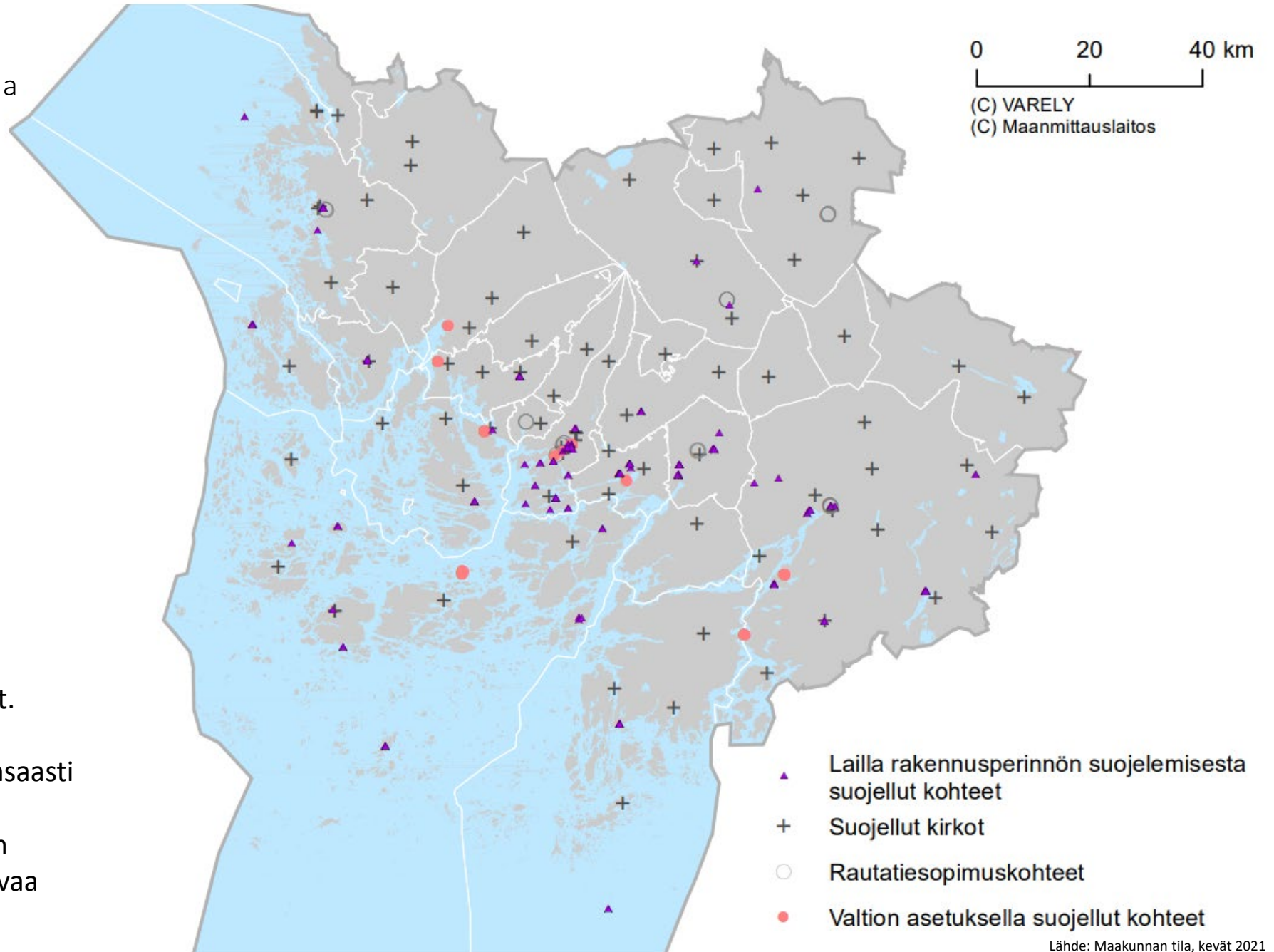


Rakennusinventoinnit: Maakunnallisesti arvokkaat kohteet.

”Varsinais-Suomen rikas kulttuuriperintö havainnollistuu kartalla. Täällä sijaitsee yli 2 500 valtakunnallisella tai maakunnallisella tasolla arvokasta ja vaalittavaa rakennetun kulttuuriympäristön kohdetta.”

• Rakennusinventointi - maakunnallisesti ja valtakunnallisesti arvokkaat kohteet

Varsinais-Suomi
varsinainen
Kulttuuriperintö kasautuma

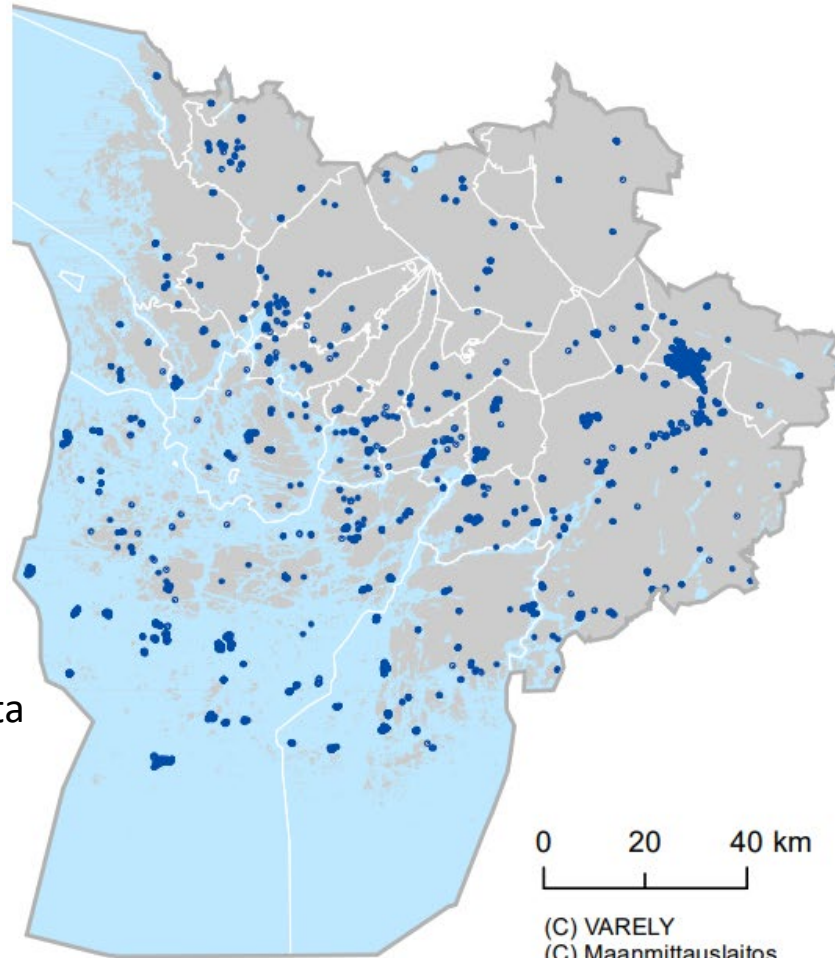


Rakennussuojelukohteet ja
rautatiesopimuksen kohteet.

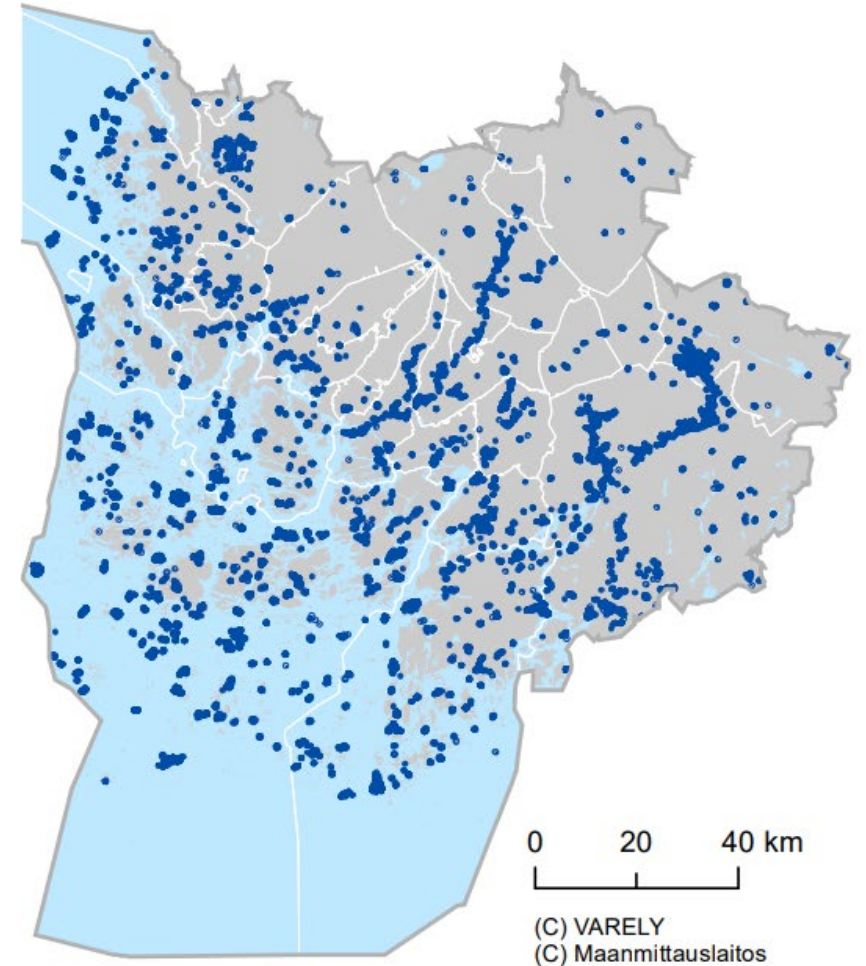
”Varsinais-Suomessa on runsaasti
erityislailalla suojeltuja
rakennuksia sekä kahdeksan
rautatiesopimukseen kuuluvaa
asemakokonaisuutta.”

Varsinais-Suomi
varsinainen
Kulttuuriperintö kasautuma

■ Inventoidut perinnemaisemat 1990



■ Inventoidut perinnemaisemat 2021



Inventoidut perinnemaisemat vuosina
1990 ja 2021.

”Tieto perinnebiotoopeista ja niiden tilasta
on karttunut vuosien aikana.
Varsinais-Suomen alueella on vuosina
2016–2020 päivitysinventoitu
yhteensä noin 2 400 hehtaaria
perinnebiotooppeja.”

Maakunta Strategia 2040+

Aluerakenteen vision symbolikuva

Trikolori:

- *Rakennetun ympäristön **Kulttuuriperintövyöhyke***
- *Valtakunnan viljavin **Kasvullisuusvyöhyke***
- *Ainut laatuaan **Saaristomeri***
- *+ Vanha suojaisa satamapaikka ympärillä **Tunnin maakunta**; lyhyt etäisyydet ja moniulotteinen kytkeytyneisyys*

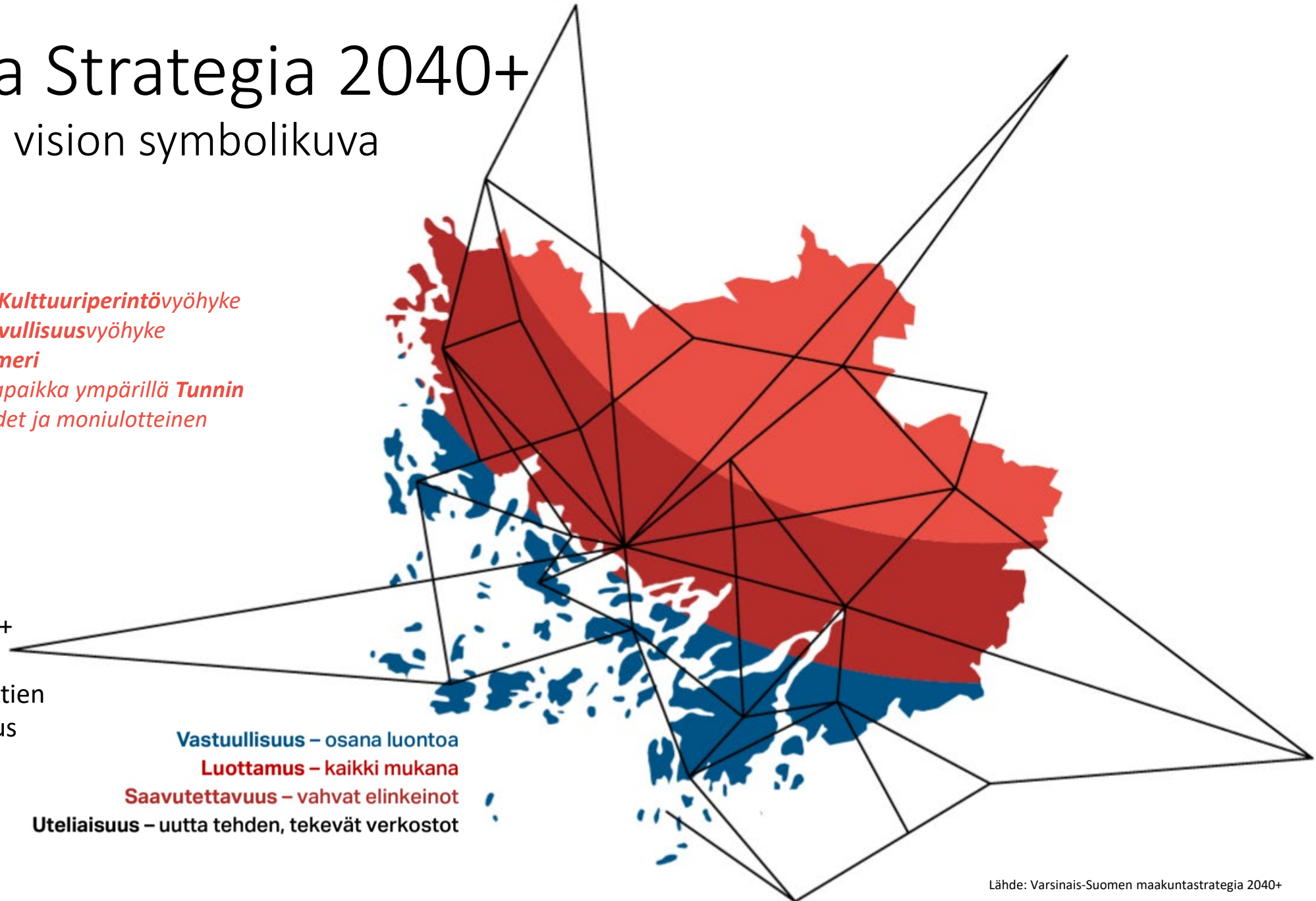
Maakunnan arvot 2040+
aluerakenteessa -
Aluerakenteen elementtien
symbolinen karttakuvaus

Vastuullisuus – osana luontoa

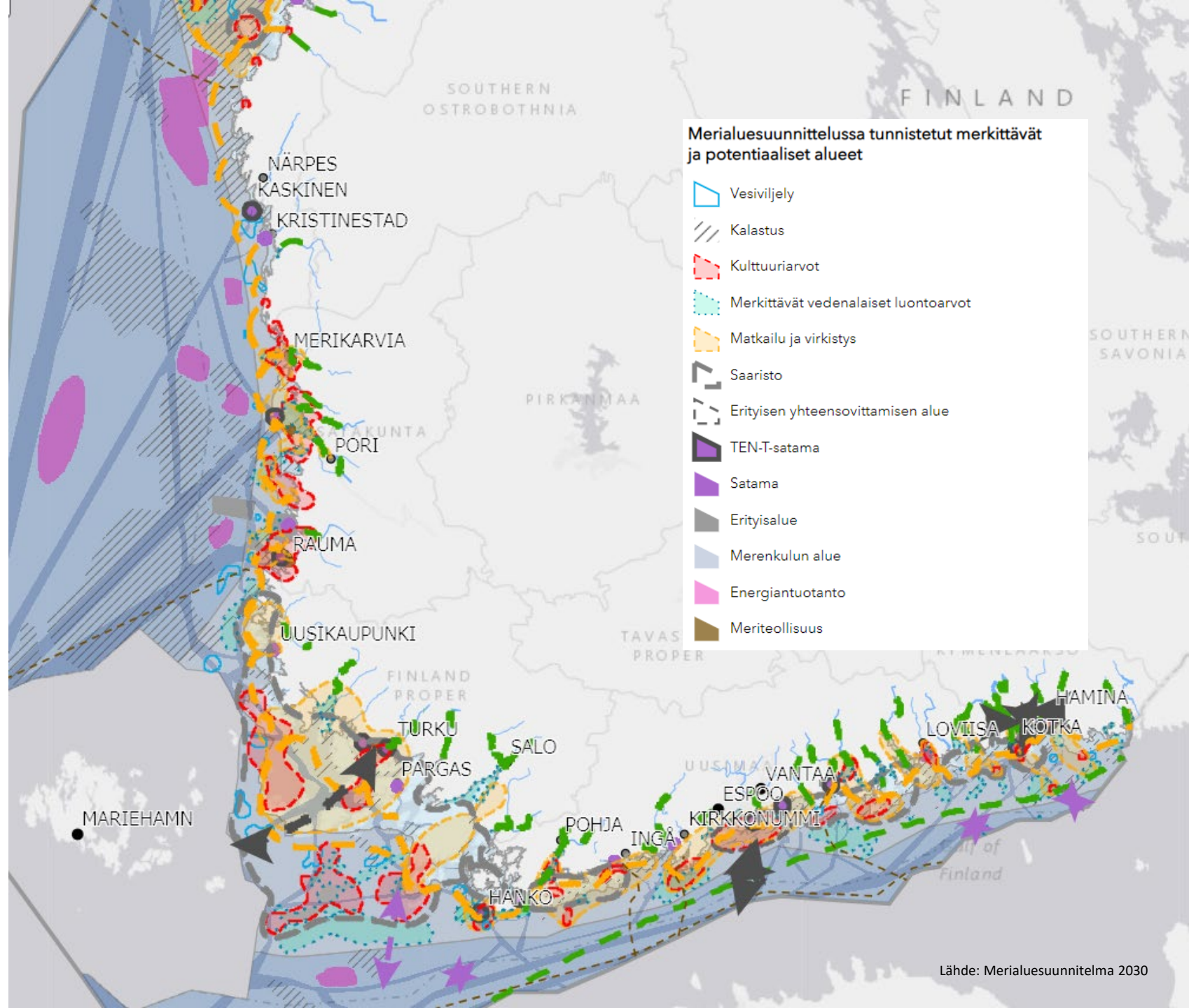
Luottamus – kaikki mukana

Saavutettavuus – vahvat elinkeinot

Uteliaisuus – uutta tehden, tekevät verkostot



*Arvostammeko
Arvojamme
riittävästi?
Tunnistammeko eksotiikan*



Tool to connect cultural heritage into an everyday environment and find the present values of a place

~

Välineitä taajamien elinvoimaisuuteen ja uusiutumiseen

[Auran identiteettitarina](#)

[Mynämäen identiteettitarina](#)

[Välineitä taajamien elinvoimaisuuteen ja uusiutumiseen-LOPPURAPORTTI \(pdf\)](#)





Väestövirta – paikan käyttäjä

Keskiössä kestävyys

Megatrendit 2023

Sitra

Kaiken perustana KANTOKYKY



Vantaan yleiskaava 2020

“Auerakenteen ja liikennejärjestelmän tulee edistää vähähiilisyyttä ja energia- ja resurssitehokkuutta sekä turvata luonnon monimuotoisuutta ja ympäristön hyvää tilaa.” Salon YKO2040 lähtötietoselvitys

“Kaikkien ihmisten inhimillisten perustarpeiden tyydyttäminen planetaarisen kantokyvyn rajoissa on 2000-luvun keskeisin haaste.”

donitsitalous.fi

Käyttäjärühmien tasapaino kestävyden keskiössä, Käyttäjärühmien tasapaino elinvoiman lähde -?

Sovellettu lainaus: Joost W. van den Hoek, The MXI (Mixed-use Index)

Kaikkien käyttäjien
järjestelmä

<>

Kaikkien käyttäjien
palvelut

<>

Kaikkien käyttäjien
ympäristö



Liika on liikaa ja liian
vähän ei riitä - itseään
ruokkiva kehä?

Mikä on missäkin
tarpeeksi, mikä
riittävästi?

Eri käyttäjärühmien riittävä tasapaino hyvinvoinnin ja *ELINVOIMAN* ehto



Viestintä -? Vetovoima Elinvoima

Case Islanti

Matkailu

Turismi räjäytti Islannin talouden kasvuun, mutta pienen saaren ja hauraan luonnon kantokyvyn rajat ovat alkaneet hämmöttää

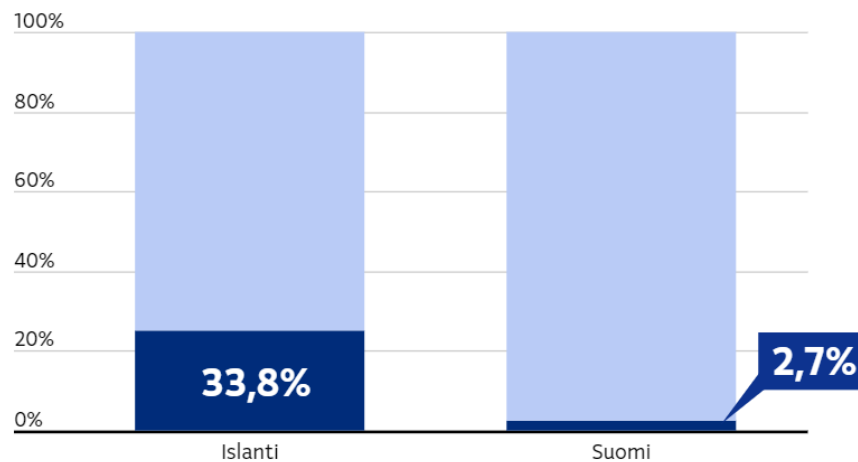
Turismi nosti Islannin viime vuosikymmenellä syvästä talouslamasta. Nyt saattaa olla kasvun sääntelyn paikka, sanovat Ylen haastattelemat islantilaisprofessorit.

Lähde: YLE uutiset 31.10.2023



Matkailun osuus BKT:sta

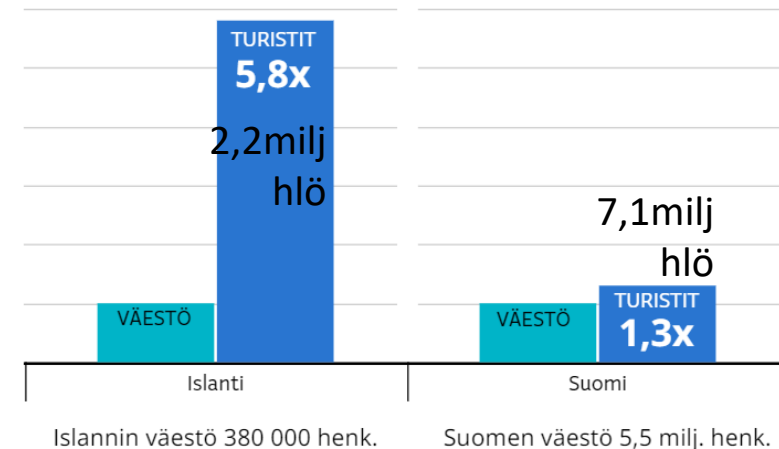
luvut vuodelta 2019 (ennen pandemiaa ja Venäjän hyökkäystä Ukrainaan)



Lähde: Suomen ja Islannin tilastokeskukset, grafiikka: Jyrki Lyytikkä / Yle

Suomen ja Islannin väestöjen määrän suhde turisteihin

luvut vuodelta 2019 (ennen pandemiaa ja Venäjän hyökkäystä Ukrainaan)



Lähde: Suomen ja Islannin tilastokeskukset, grafiikka: Jyrki Lyytikkä / Yle



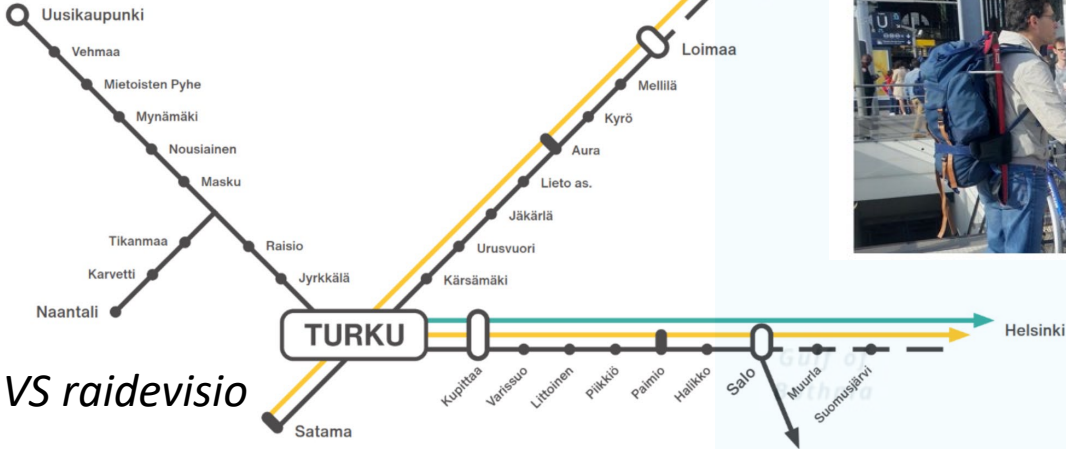
Viestin vastine;
Ekosysteemi tarinan takana -?

Matkailun EKOSYSTEEMeistä elinvoimalle moottori -?



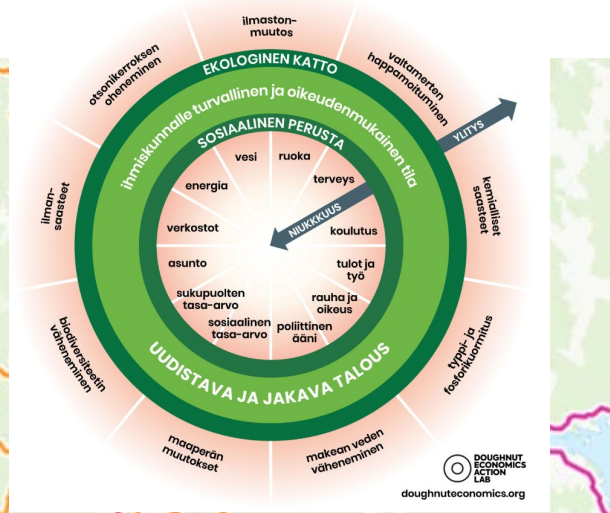
Visioni Uusikaupunki

Synergiaa -?



VS raidevisio

#4 Multimodality



EuroVelo 10 - Baltic Sea Cycle Rou...

- Gulf of Bothnia
- Gulf of Finland
- Gulf of Riga & Courland's Coast
- Curonian Spit & Gulf of Gdansk
- Southern Coast
- Danish Straits
- Swedish Coast

Map of the Baltic Sea region showing the EuroVelo 10 route through Sweden, Finland, Estonia, Latvia, Lithuania, and Denmark.

Map of Finland showing various cycling routes in different colors across the country.

BAB Bike Across Baltic
Finland

Lähde: bikeland.fi/reittit

Lähijunaliikenne strateginen momentti -?

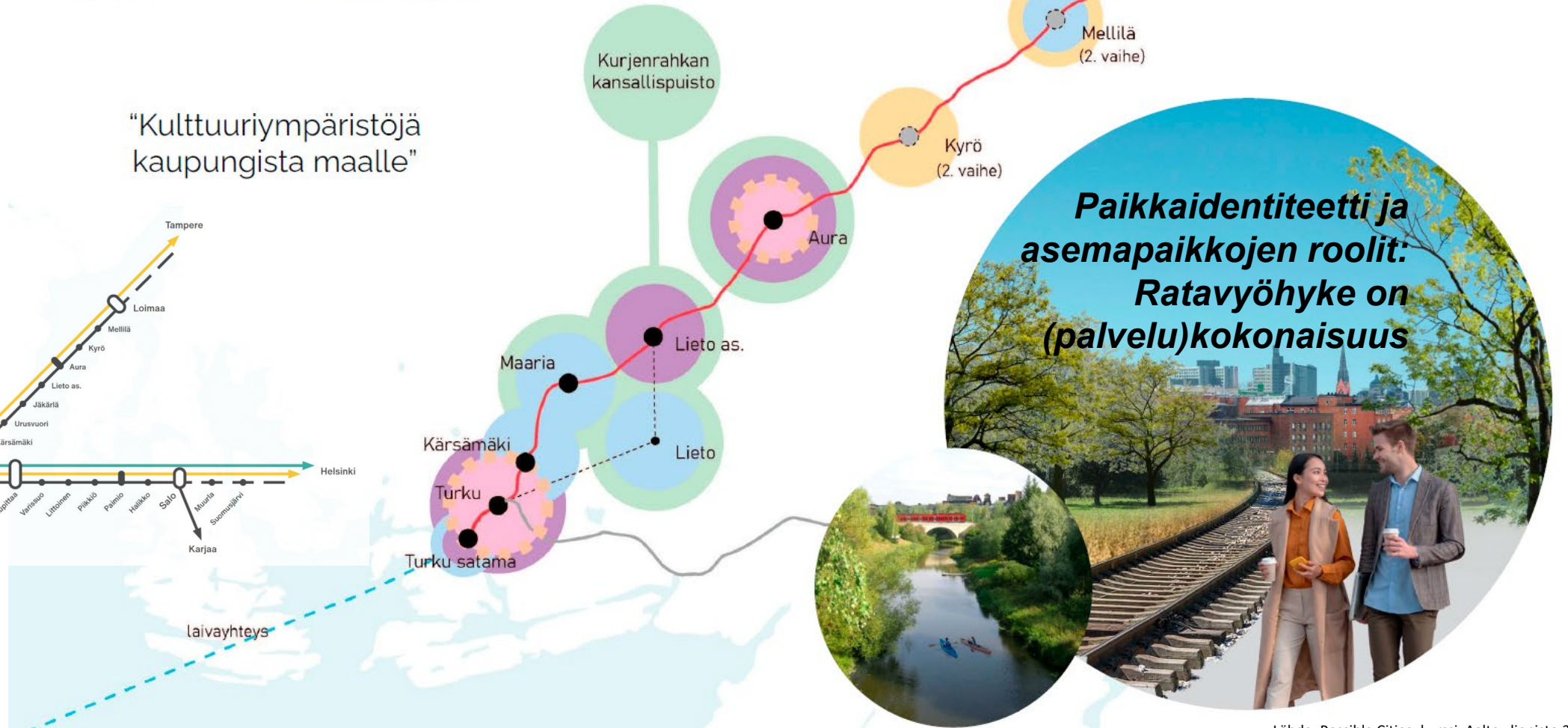
Visio: Kulttuurirata – ja muut mahdollisuuksien mahdollisuudet



VISION 2050

KULTTUURIRATA

“Kulttuuriympäristöjä kaupungista maalle”



kiitos

virpi . mamia @ varsinais-suomi . fi

